

# Prise de courant avec broche de terre et obturateurs de protection, profondeur d'encastrement de 28,5 mm, socle avec bornes à vis et set de finition white

**101-66600**

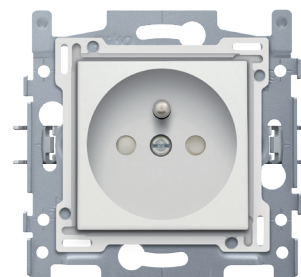
**4** year warranty

Prise de courant assemblée (socle et set de finition) avec broche de terre. Le socle est muni de bornes à vis et d'une fixation par griffes. Cette prise possède une profondeur d'encastrement de 28,5 mm et est munie d'une obturateurs de protection. Couleur de finition: white

## Données techniques

Prise de courant avec broche de terre et obturateurs de protection, profondeur d'encastrement de 28,5 mm, socle avec bornes à vis et set de finition white.

- Degré de protection: IP20
- Degré de protection: L'ensemble comprenant un mécanisme, un enjoliveur et une plaque de recouvrement a un degré de protection IP21 -D.
- L'association d'un mécanisme, d'un enjoliveur et d'une plaque de recouvrement présente une résistance aux chocs de IK06
- Marques de certification: CEBEC, NF
- Batterie: Sans objet
- Marquage: CE



Socle pour prise de courant avec broche de terre et obturateurs de protection, profondeur d'encastrement de 28,5 mm, 16 A/250 Vac, bornes à vis.

- Degré de protection: L'ensemble comprenant un mécanisme, un enjoliveur et une plaque de recouvrement a un degré de protection IP21 -D.
- Résistance aux chocs: L'association d'un mécanisme, d'un enjoliveur et d'une plaque de recouvrement présente une résistance aux chocs de IK06
- Matériau socle
  - urée-formaldéhyde (UF) à résistance élevée à la chaleur
  - blanc RAL9010 (par approximation)
- Cadre de montage
  - épaisseur du cadre métallique : 1 mm
  - galvanisé et satiné sur toutes les faces, aussi sur les faces découpées après le découpage
  - avec 4 encoches avec un logement de vis de 7 mm
  - avec 4 logements de vis (indiqués avec un symbole de vis) d'un diamètre de 3 mm pour montage sur panneaux
- Profondeur d'encastrement: 28,5 mm
- Type de boîte d'encastrement requis
  - profondeur : min. 40 mm (espace de câblage inclus)
  - fixation par griffe/vis : 60 mm
  - diamètre intérieur de la boîte : 60 mm
  - entraxe horizontal des boîtes multiples : 71 mm
  - entraxe vertical des boîtes multiples : 60 mm
- Méthode de fixation
  - fixation facile dans une boîte d'encastrement avec encoches
  - avec des griffes qui s'ouvrent par le vissage de vis munies d'une tête de vis mixte (encoche ou Pz2 1 x 5,5 mm) pour fixation dans une boîte d'encastrement avec encoches
  - griffes avec une profondeur d'engrènement de 23,5 mm
  - les griffes se rétractent totalement lors du dévissage
- Entraxe

- assemblage simple et rapide d'un ou de plusieurs mécanismes grâce à des indications (ligne à la craie, laser, ...) de l'entraxe du boîtier
- ajustement vertical pour un entraxe de 60 mm en glissant plusieurs socles les uns sur les autres. Ils se verrouillent automatiquement
- ajustement vertical pour un entraxe de 71 mm à l'aide de languettes préformées. En pliant ces languettes vers le bas sur une distance de 1 mm, elles s'appuient parfaitement sur le point inférieur et l'entraxe de 71 mm est garanti
- ajustement horizontal rapide et parfait de plusieurs socles grâce aux queues d'aronde pliées vers le haut à gauche et à droite
- les bords repliés vers le haut sur la face extérieure du socle ainsi que le fléchissement vers l'intérieur confèrent davantage de robustesse
- Bord de montage: 4 ouvertures rectangulaires (7 x 2,5 mm) dans le cadre de montage peuvent, si la boîte d'encastrement dépasse du plafonnage, compenser un jeu entre 1 et 1,2 mm de sorte que la plaque de recouvrement puisse malgré tout s'adapter parfaitement au mur.
- Connexion filaire
  - les bus de contact sont équipés de bornes à cage avec des vis imperdables à tête mixte (encoche ou Pz2 1 x 5,5 mm)
  - chaque vis possède un guidage pour tournevis qui évite que le tournevis glisse de la tête de vis.
- Capacité de fil
  - toutes les bornes de raccordement se trouvent sur le dessus du socle
  - fil de max. 4 x 2,5 mm<sup>2</sup> par borne de raccordement
- Capacité de fil mise à la terre
  - fil de 2 x 2,5 mm<sup>2</sup> ou 2 x 4 mm<sup>2</sup> dans la borne de terre
- Longueur de dénudation
  - longueur de dénudation de 14 mm
  - indication indélébile sur l'arrière : longueur de dénudation
- Température d'ambiance: -5 – +40 °C
- Marques de certification: CEBEC, NF
- Marquage: CE

Set de finition pour prise de courant avec broche de terre et obturateurs de protection, profondeur d'encastrement de 28,5 mm, white. L'enjoliveur est entouré d'un bord plat muni aux 4 angles d'une ouverture rectangulaire dans laquelle se trouve un crochet de sécurité multiposition. La partie saillante de l'enjoliveur fait en sorte qu'en cas de plâtrage peu soigneux, la plaque de recouvrement puisse toujours être fixée bien à plat contre le mur grâce aux crochets de sécurité. Ce système fonctionne dans deux sens : si le boîtier d'encastrement dépasse du plâtrage, les crochets de sécurité multiposition compensent un jeu de 1 à 1,2 mm ; si le boîtier d'encastrement est enfoncé trop profondément dans le plâtrage, les crochets de sécurité peuvent compenser un jeu de 1,8 mm max. Le bord plat qui entoure l'enjoliveur comprend également 4 ouvertures rondes qui assurent le positionnement correct de la plaque de recouvrement par rapport à l'enjoliveur. Après le montage de l'ensemble (plaque de recouvrement, set de finition et mécanisme), aucune partie métallique n'est visible grâce au bord plat sur l'enjoliveur.

- Matériau enjoliveur: L'enjoliveur est réalisé en polycarbonate inaltérable + asa. La matière première est teinte dans la masse.
  - Démontage: Le démontage s'opère tout simplement en dévissant l'enjoliveur.
  - Obturateurs de protection: Muni d'une obturateurs de protection. Ceux-ci permettent le contact après l'introduction simultanée des broches d'une fiche, mais empêchent le contact de se faire si une seule broche est enfoncée ou si les deux broches ne sont pas introduites simultanément.
  - Résistance aux chocs: L'association d'un mécanisme, d'un enjoliveur et d'une plaque de recouvrement présente une résistance aux chocs de IK06
  - Sécurité incendie
    - Les parties en plastique de l'enjoliveur sont auto-extinguibles (satisfont à une épreuve de calcination de 650 °C)
    - Les parties en plastique de l'enjoliveur sont exemptes d'halogènes.
  - Dimensions finition avec bord uni : 56 x 56 mm (Hxl)
- Dimensions finition partie visible : 45 x 45 mm (Hxl)
- Dimensions (HxLxP): 55.8 x 55.8 x 25.6 mm
  - Marquage: CE



## Schéma de câblage

