

Ścienny czujnik ruchu 180°, 230 V, 9 m, kolor greige

104-78010

4 lata
gwarancji

Dzięki temu zintegrowanemu wewnętrznemu czujnikowi ruchu ze stykiem przełącznym 10 A, 230 V zyskuje się kąt widzenia 180° (w poziomie) i 60° (w pionie), w którym wykrywany jest każdy ruch. W chwili wykrycia ruchu aktywowane są wstępnie wybrane światła.

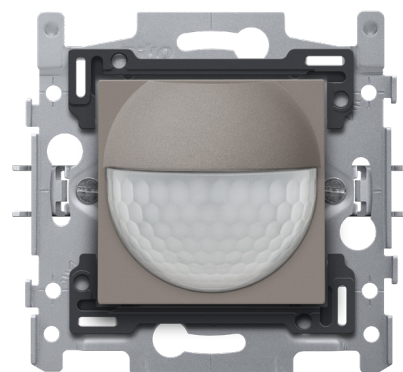
Kolor wykończenia: greige.

Kompatybilne czujniki podrzędne: XXX-78010

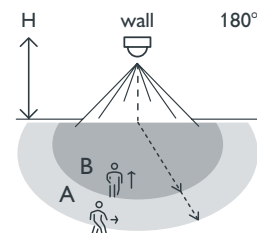
- Zrównoważony rozwój
- Kompaktość
- Prosta instalacja
- Dyskrecja
- Czujnik ruchu może być stosowany jako czujnik nadrzędny lub podrzędny.



Czujnik ruchu do stosowania w mieszkaniach, w małych pomieszczeniach, toaletach, magazynach, piwnicach itp.

- Oświetlenie pozostaje włączone, gdy wykrywany zostanie ruch.
- Wbudowany wyłącznik czasowy daje możliwość ustawieniażądanego czasu opóźnienia wyłączenia. Po wykryciu ostatniego ruchu oświetlenie pozostanie włączone przez cały czas rozłączenia.
- Oświetlenie może pozostać włączone przez cztery godziny, gdy naciśnięty zostanie przycisk znajdujący się nad czujnikiem. Można również podłączyć przycisk lub przełącznik zewnętrzny do tego czujnika ruchu, jeśli potrzebna jest możliwość ręcznego sterowania obwodem oświetleniowym.
- Możliwość integracji ze wszystkimi płytkami centralnymi Niko.



Zasięg wykrywania



H	A Across	B Towards
		
0.8 m	7 m	2.4 m
1 m	8 m	3 m
1.2 m	9 m	4 m



230 V



nadrzędny/
podrzędny



8 m z
wysokości
1 m



0.8 – 1.2 m



puszka
podtynkowa

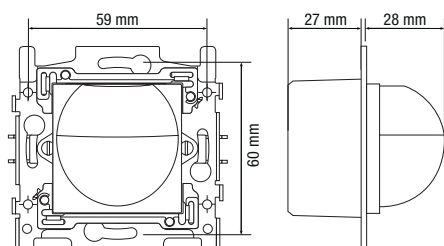
niko

104-78010 - 04-09-2023

Dane techniczne

Numer artykułu	104-78010
Napięcie wejściowe	230 Vac \pm 10 %, 50 Hz
Wyjście czujnika	230 V (ON/OFF)
Maksymalna wartość MCB	10 A (ograniczona przez krajowe przepisy dotyczące instalacji)
Maksymalne obciążenie lamp żarowych i halogenowych ($\cos\phi=1$)	2300 W
Maksymalne obciążenie lamp fluorescencyjnych ($\cos\phi\geq 0,5$)	1380 VA
Maksymalne obciążenie lamp LED 230 V	230 W
Zakres natężenia światła	10 lux – 1000 lux
Temperatura otoczenia	-5 – +45 °C
Opóźnienie wyłączenia	1 min – 30 min
Zasięg wykrywania (PIR)	8 m z wysokości 1 m
Temperatura otoczenia	-5 – +45 °C
Metoda montażu	puszka podtynkowa
Wysokość montażu	0.8 – 1.2 m
Minimalna głębokość montażu podtynkowego	40 mm
Kolor	szarobeżowy (barwiony w masie, w przybliżeniu NCS S 5005 - Y50R, RAL 080 60 05)
Pojemność przewodu	1 x 2,5 mm ²
Stopień ochrony	IP20
Stopień ochrony	Kompozycja mechanizmu i pokrywy posiada stopień ochrony IP40
Oznaczenia	CE

Wymiary



Schemat elektryczny

