

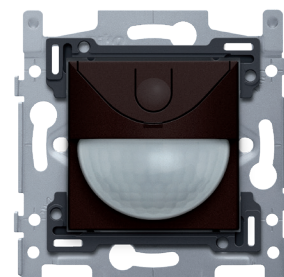
180° motion detector with Nikobus-interface actuator, 8 m, dark brown

124-78051

4 year warranty

With this integrated motion detector with Nikobus-interface actuator, you have a detection angle of 180° horizontally and 60° vertically within which all motion is detected. When a motion is detected, pre-selected lights are activated. Färg: dark brown

The Nikobus reference codes no longer feature in the Niko catalogue. We are no longer actively promoting the Nikobus products. We do, however, still make them in order to source spare parts or to complete an existing installation. For new projects, we recommend choosing Niko Home Control.



Tekniska data

180° motion detector with Nikobus-interface actuator, 8 m, dark brown.

- Funktion: Gränssnittsställdonet översätter omkopplingskommandot från den anslutna sensorn till ett Nikobus-telegram och sänder det över bussen. Utrustad med två externa ingångar för tryckknappar och brytare.
- Färg: mörkbrun lack
- Anslutningsterminaler: 4 anslutningsterminaler
- Ljusstyrkeintervall: 10–1 000 lux
- Höjd infälld montering: rekommenderas från 0,8 till 1,2 m
- Lägsta frånkopplingsfördröjning: 60 sek
- Maximal frånkopplingsfördröjning: 30 min
- Räckvidd (PIR): 8 till 9 m horisontell
- Detekteringsvinkel horisontell: 180°
- Detekteringsvinkel vertikal: 60°
- Material centralplatta: Centralplattan är lackad och tillverkad av styv PC och ASA.
- Infällningsram
 - metalltjocklek 1 mm
 - galvaniserad på alla sidor efter skärning, även längs de skurna kanterna
 - med 4 spår med skruvöppning på 7 mm
 - med 4 skruvhål (anges av skruvsymbol) med en diameter på 3 mm för montering på paneler
- Infällningsdjup: 40 mm minsta djup hos infällningsdosa
- Fixeringsmetod
 - med skruvar, för enkel fixering i infällningsdosa med greppytor
- Mittpunkt-till-mittpunkt-avstånd
 - enkel montering av en eller flera mekanismer med hjälp av markering (streck, laser..) i mitten av infällningsramen
 - vertikal sammankoppling mittpunkt-till-mittpunktavstånd 60 mm genom att låta flera baser glida in i varandra, de låser automatiskt på plats
 - vertikal sammankoppling mittpunkt-till-mittpunkt 71 mm med förformade flikar nedtill, genom att vika ned dessa flikar över ett avstånd på 1 mm ger baserna stöd åt varande och garanteras mittpunkt-till-mittpunkt-avståndet
 - horisontell sammankoppling av flera baser går snabbt och perfekt med uppvikta laxstjärter på vänster och höger sida
 - extra stabilitet tack vare uppvikta kanter på utsidan av basen och fortsättning på insidan
- Avslutande kant: Infällningsramen har upptill och nedtill en mörkgrå ändkant av plast. Denna kant är tillverkad av PC+ASA och förbinds med infällningsramen med en smältprocess. Hörnen på de två ändkanterna har rektangulära öppningar (7,9 x 1,5 mm) som var och en innehåller en multipositionell snäpphake. Tack vare snäpphakarna säkerställer de 4 rektangulära öppningarna att infällningsplattan alltid kan fästas platt på väggen, även om väggen är ojämn. Detta fungerar i två riktningar: Om infällningsdosa sticker ut från putsen kan de multipositionella snäpphakarna kompensera för ett glapp på 1 till 1,2 mm. Om infällningsdosa har sjunkit för djupt ned i putsen kan snäpphakarna kompensera för ett glapp på upp till 1,8 mm. Ändkanterna har

också 4 runda öppningar som säkerställer att infällningsplattan är korrekt placerad i förhållande till centralplattan.

- Anslutningsklämmor
 - 2 x 1,5 mm² eller 1 x 2,5 mm² per anslutningsterminal
- Du kan också tända och släcka belysning manuellt med tryckknappen på enheten. Efter fyra timmar släcks belysningen automatiskt.
- Lägsta omgivningstemperatur: 0 °C
- Maximal omgivningstemperatur: +40 °C
- Omgivningstemperatur under förvaring och transport: -25 till +70 °C
- Märkning: CE

