

Vstupový systém Niko - vonkajšie bezpotenciálové relé na zapustenú montáž do zapustenej montážnej krabice

10-837

4 roky záruka

Toto vonkajšie relé je bezpotenciálové a dá sa použiť ako N.C. alebo N.O. kontakt. Je vhodné na montáž do zapustenej montážnej krabice a dá sa použiť napr. na pripojenie dodatočného zvončeka alebo ako spínač osvetlenia.

Technické údaje

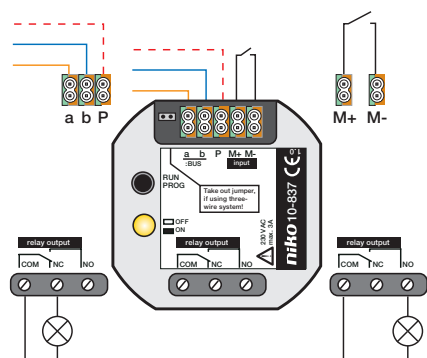
Vstupový systém Niko - vonkajšie bezpotenciálové relé na zapustenú montáž do zapustenej montážnej krabice

výstup na spínacie funkcie a vstup na vykonávanie riadiacich funkcií - vstup rozlišuje medzi otváraním a zatváraním - vstup si vyžaduje pripojenie bezpotenciálového spínača - stupeň ochrany: IP20, na inštaláciu do zapustenej montážnej krabice, s ochranou proti vlhkosti - bezpotenciálový reléový kontakt (spínací kontakt: 230 V, 50 /60 Hz / 3 A) - jednoduchá úprava nastavení: - prepínací čas: 1 sek. / manuálne nastaviteľné - aktivácia prepínacieho času prostredníctvom: zazvonenia na ktorejkoľvek vonkajšej stanici, tlačidla zvončeka na poschodí / tlačidla na otvorenie dverí ktorejkoľvek vnútornej stanice - nastaviteľné parametre prostredníctvom konfiguračného softvéru - možnosť použitia 2- príp. 3-vodičovej technológie - max. 3 zariadenia 10-837 použiteľné s 2-vodičovou technológiou - vstupný prúd (binárny vstup): 2,5 mA - vstupný prúd (2-vodičový): $I(a) = 1,5 \text{ mA}$ bez záťaže - vstupný prúd (3-vodičový): $I(a) = 0,4 \text{ mA}$, $I(P) = 2,8 \text{ mA}$ bez záťaže - max. vstupný prúd (3-vodičový): $I(P_{max}) = 4,4 \text{ mA}$ - max. prierez vodiča: 0,8 mm (M+, M-, a, b, P-svorka) - max. prierez vodiča: 1,4 mm (kom., N.C., bez svorky) - povolená prevádzková teplota: -20 až 50 °C - rozmery: V 52 x Š 52 x H 23 mm.

• Certifikácia: CE



Schéma zapojenia



www.niko.eu

niko

10-837 - 08-01-2024

