

Indsats til enkelt koaksialtilslutning til TV, skruefastgørelse

170-09121

E-Nr.:3487155177

4 års
garanti

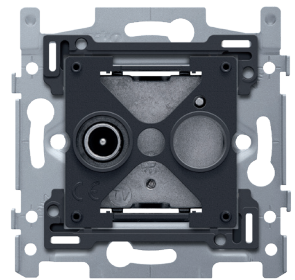
Mekanisme til en enkelt koaksialtilslutning til TV, med skruefastgørelse. "TV"-symbolet er trykt ved siden af indgangen. Tangent i den ønskede farve skal bestilles separat. Denne artikel er beskyttet af mindst ét patent (anvendelse). Se flere informationer om patenter på www.niko.eu/innovation.

Hurtigere og nemmere installation:

- alle tilslutningsklemmer er placeret i toppen af indsatsen:
 - for at sikre at alle kabler kan klippes og strippes i samme længde
 - for at give mere plads under indsatsen, så du nemt kan folde kablerne og placere indsatsen på europadåsen, uden at kablerne skubber den op igen.

Niko kvalitet:

- metalindsatsen holdes solidt på plads, selv på ujævne vægge, knækker ikke og udsættes ikke for spændingsrevner (små brud)



Tekniske data

Indsats til enkelt koaksialtilslutning til TV, skruefastgørelse.

- Vandalklasse: Kombinationen af en base, afdækning og en ramme har en vandalklasse på IK06
- Materiale base
mørkegrå pc + ASA
- Indmuringsramme
 - metaltykkelse 1 mm
 - efter skæring galvaniseret på alle sider også på skærefladerne
 - med 4 riller med skruehul på 7 mm
 - med 4 skruehuller (indikeret med et skruesymbol) med en diameter på 3 mm til montering på paneler
- Fastgørelsesmetode
 - med skruer til enkel montering på monteringsunderlag med gribeflader
- Midt-til-midt afstand
 - enkel og glat samling af en eller flere mekanismer ved hjælp af indikationen (kridtlinje, laser ..) fra midten af installationsrammen
 - vertikal kobling af flere monteringsunderlag med en akseafstand på 60 mm ved at lad dem glide ind i hinanden. De låser automatisk på plads
 - vertikal kobling med akseafstand på 71 mm medforudformede kanter nedenunder. Ved at folde disse kanter ned over en længde på 1 mm hviler monteringsunderlaget perfekt på den nedenunder, og akseafstanden garanteres
 - horisontal kobling af flere monteringsunderlag sker hurtigt og perfekt med de opadbøjede svalehaler i højre- og venstre side
 - ekstra styrke p.gr af de opadbøjede kanter på ydersiden af monteringsunderlaget og fortsættelsen indad

niko

170-09121 - 19-04-2024

- Slutgrænse: Både øverst og nederst er rammen til forsænket montering udstyret med en mørkegrå slutgrænse i plastic. Denne grænse er fremstillet af PC+ASA og er smeltet på rammen til forsænket montering. Hjørnerne på de to slutgrænser er udstyret med rektangulære åbninger (7,9 x 1,5 mm), der hver indeholder en karabinhage, der kan drejes i flere retninger. Takket være karabinhagerne sikrer de 4 rektangulære åbninger, at den forsænkede surroundplade altid kan fastgøres fladt til væggen, selv i tilfælde af pudsarbejde, der ikke er udført ordentligt. Dette virker i to retninger: Hvis dåsen til forsænket montering ikke flugter med pudsarbejdet, kan den flerpositionerede karabinhage kompensere for en margen på 1 til 1,2 mm margin; hvis dåsen til forsænket montering sidder for dybt inde i pudsarbejdet, kan karabinhagerne kompensere for en margen på 1,8 mm. Slutgrænserne har derudover 4 runde åbninger, der sikrer korrekt placering af den forsænkede surroundplade i forhold til centralpladen.
- Omgivelsestemperatur: -5 – +40 °C
- Dimensioner (HxBxD): 71 x 73 mm
- Godkendelse: CE

