

Éclairage d'orientation avec LED blanches 2100 lux, Température de la couleur: 6500 K (LED blanc froid), fixation par vis

170-38201

4 ans de
garantie

Mécanisme pour éclairage d'orientation avec LED blanches 2100 lux, avec fixation par vis. Une plaque de recouvrement d'une couleur au choix doit être commandée séparément.
Cet article est protégé par au moins un brevet (ou application de brevet). Pour plus d'informations sur les brevets, voir www.niko.eu/innovation.

Fils qui restent solidement en place

- le fil reste solidement en place, grâce à la borne automatique de grande qualité et à longue durée de vie, testée selon la norme
- le déverrouillage des conducteurs est situé à l'avant dans tous les mécanismes, le câblage ne peut donc pas appuyer sur le déverrouillage lorsqu'il est repoussé dans la boîte d'encastrement et les fils ne peuvent donc pas se détacher

Installation plus rapide et plus facile

- toutes les bornes automatiques sont situées dans la partie supérieure du socle :
 - de sorte que tous les fils peuvent être coupés et dénudés à la même longueur
 - de sorte qu'il subsiste un dégagement plus grand sous le mécanisme pour plier facilement les fils et placer le mécanisme dans la boîte d'encastrement, sans que le câblage ne repousse le mécanisme vers le haut

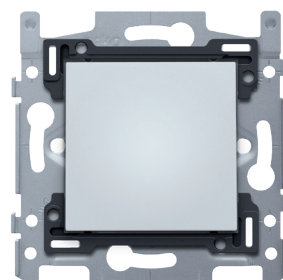
Qualité Niko

- longue durée de vie, car la borne automatique reste dans les limites de la norme en cas d'échauffement et de chute de tension.
- le socle métallique reste bien en place, même sur des murs inégaux, ne se rompt pas et n'est pas soumis à la fissuration sous tension (petites fissures)

Données techniques

Éclairage d'orientation avec LED blanches 2100 lux, Température de la couleur: 6500 K (LED blanc froid), fixation par vis.

- Couleur des LED: blanc
- Température de la couleur: 6500 K (LED blanc froid)
- Intensité lumineuse au diffuseur: 2100 lux
- Sécurité incendie
 - Toutes les parties en plastique sont auto-extinguibles (satisfont à une épreuve de calcination de 650 °C) et sont exemptes d'halogènes.
- Consommation de courant: 0,6 W
- Résistance aux chocs: L'association d'un mécanisme, d'un enjoliveur et d'une plaque de recouvrement présente une résistance aux chocs de IK06
- Rendement lumineux: 3,66 lumen
- Cadre de montage
 - épaisseur du cadre métallique : 1 mm



niko

- galvanisé et satiné sur toutes les faces, aussi sur les faces découpées après le découpage
- avec 4 encoches avec un logement de vis de 7 mm
- avec 4 logements de vis (indiqués avec un symbole de vis) d'un diamètre de 3 mm pour montage sur panneaux
- Méthode de fixation
 - avec vis, pour une fixation facile dans une boîte d'encastrement avec des encoches
- Entraxe
 - assemblage simple et rapide d'un ou de plusieurs mécanismes grâce à des indications (ligne à la craie, laser, ..) de l'entraxe du boîtier
 - ajustement vertical pour un entraxe de 60 mm en glissant plusieurs socles les uns sur les autres. Ils se verrouillent automatiquement
 - ajustement vertical pour un entraxe de 71 mm à l'aide de languettes préformées. En pliant ces languettes vers le bas sur une distance de 1 mm, elles s'appuient parfaitement sur le point inférieur et l'entraxe de 71 mm est garanti
 - ajustement horizontal rapide et parfait de plusieurs socles grâce aux queues d'aronde pliées vers le haut à gauche et à droite
 - les bords repliés vers le haut sur la face extérieure du socle ainsi que le fléchissement vers l'intérieur confèrent davantage de robustesse
- Bord de montage: Le support d'encastrement est muni en haut et en bas d'un bord de montage en plastique gris foncé. Ce bord est réalisé en pc+asa et est joint au support d'encastrement par fusion. Les angles de ces deux bords de montage sont munis d'ouvertures rectangulaires (7,9 x 1,5 mm) dans chacune desquelles se trouve un crochet de sécurité multiposition. Les 4 ouvertures rectangulaires font en sorte qu'en cas de plafonnage peu soigneux, la plaque de recouvrement peut toujours être fixée bien à plat contre le mur grâce aux crochets de sécurité. Ce système fonctionne dans deux sens : si le boîtier d'encastrement dépasse du plâtre, les crochets de sécurité multiposition compensent un jeu de 1 à 1,2 mm ; si le boîtier d'encastrement est enfoncé trop profondément dans le plâtre, les crochets de sécurité peuvent compenser un jeu de 1,8 mm max. Les bords de montage sont également pourvus de 4 ouvertures rondes qui assurent le positionnement correct de la plaque de recouvrement par rapport à l'enjoliveur.
- Connexion filaire
 - broches de contact équipées de bornes enfichables pour fixer les fils
- Température d'ambiance: -5 – +40 °C
- Dimensions (HxLxP): 71 x 73 mm
- Marquage: CE

