

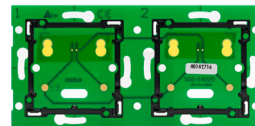
# Dubbel horisontell väggmonterad brytarinsats för Niko Home Control, kompletteras med bussanslutning, Mittpunkt-till-mittpunkt-avstånd: – horisontell sammankoppling och vertikal sammankoppling med mittpunkt-till-mittpunkt-avstånd på 71 mm

**550-14020**

E-Nr.: 1710657

**4** års  
garanti

Brytarinsatsen för flera tryckknappar eller kontroller monteras över en infälld apparatdosa med skruvfäste och bildar tillsammans med bussanslutningen kopplingen mellan tryckknappar och installationen. Endast en infälld dosa behövs för upp till 4st tryckknappar och/eller kontroller. Man kan montera flera brytarinsatserna till höger, vänster, ovanför samt under den infällda dosan. OBS! En bussanslutning för brytarinsats ska alltid beställas till brytarinsatserna för flera kontroller. Bussanslutningen sköter anslutningen mellan det brytarinsatsen och systemet. För infällningsdosor utan skruvfäste måste man beställa en uppsättning klor separat. Den här artikeln skyddas av minst ett patent (eller en patentansökan). Mer information om patent finns på [www.niko.eu/innovation](http://www.niko.eu/innovation).



## Tekniska data

Dubbel horisontell väggmonterad brytarinsats för Niko Home Control, kompletteras med bussanslutning, Mittpunkt-till-mittpunkt-avstånd: – horisontell sammankoppling och vertikal sammankoppling med mittpunkt-till-mittpunkt-avstånd på 71 mm

- horisontell sammankoppling av flera baser går snabbt och perfekt med uppvikta laxstjärter på vänster och höger sida
- extra stabilitet tack vare uppvikta kanter på utsidan av basen och fortsättning på insidan
- Funktion: En brytarinsats inkluderar alla elektriska och mekaniska komponenter som krävs för att ansluta en eller flera tryckknappar till Niko Home Control-installationen. Niko tillhandahåller horisontella, vertikala, enkla eller multipla kretskort. Välj typ av kretskort enligt antalet kontrollknappar som krävs och beroende på om enheten ska monteras horisontellt eller vertikalt. Kretskortet kan enkelt bytas mot ett större senare om installationen behöver utökas. Du behöver en anslutningsenhet för varje multipel väggmonterad brytarinsats som ska anslutas. Anslutningsenheter tillhandahålls separat. Anslutningsenheten inkluderar ett dubbelt anslutningsdon som gör det möjligt att ansluta busskabeln och upprätta en anslutning till nästa kontrollelement. Anslutningsenheten har två kontakter med två öppningar var.
- Fixeringsmetod
  - använd en uppsättning av klor om det inte finns några skruvhål i infällningsdosan. Uppsättning av klor för enstaka och flerfaldiga väggmonterade kretskort är tillgängliga separat.
- Mittpunkt-till-mittpunkt-avstånd
  - horisontell sammankoppling och vertikal sammankoppling med mittpunkt-till-mittpunkt-avstånd på 71 mm
  - horisontell sammankoppling av flera baser går snabbt och perfekt med uppvikta laxstjärter på vänster och höger sida
  - extra stabilitet tack vare uppvikta kanter på utsidan av basen och fortsättning på insidan
- Mått (HxBxD): 71 mm
- Material övre ram: Material: epoxi
- Materialtjocklek: 1 mm
- Märkning: CE

**niko**

CE

[www.niko.eu](http://www.niko.eu)

**niko**

550-14020 - 14-05-2024