

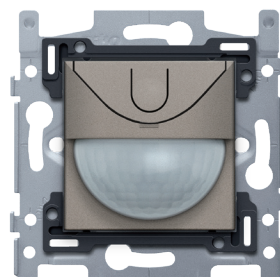
Détecteur de mouvement 180° avec actuateur d'interface Nikobus, 8 m, bronze

123-78051

4 year warranty

Ce détecteur de mouvement intégré avec actuateur d'interface Nikobus offre un angle de détection de tous les mouvements de 180° horizontalement et 60° verticalement. Lors de la détection d'un mouvement, les lampes s'allument conformément aux réglages que vous avez prédéfinis. Couleur de finition: bronze

Les codes de référence Nikobus ne sont plus repris dans le catalogue Niko. Nous ne faisons plus la promotion active des produits Nikobus, mais continuons à les fabriquer afin de disposer de pièces de rechange ou en complément d'une installation existante. Pour une nouvelle installation, nous vous recommandons d'opter pour Niko Home Control.



Données techniques

Détecteur de mouvement 180° avec actuateur d'interface Nikobus, 8 m, bronze.

- Fonction: Cet interface-actor convertit la commande de commutation provenant du capteur en un télégramme Nikobus et le transmet au bus. Avec deux entrées externes pour boutons-poussoirs ou interrupteurs.
- Couleur: laqué bronze
- Bornes de raccordement: 4 bornes de raccordement
- Plage d'intensité lumineuse: 10 - 1000 lux
- Hauteur d'encastrement: recommandé de 0,8 à 1,2 m
- Temporisation minimum de déconnexion: 60 sec
- Temporisation maximum de déconnexion: 30 minutes
- Portée de détection (PIR): 8 à 9 m horizontalement
- Angle de détection horizontal: 180°
- Angle de détection vertical: 60°
- Matériau enjoliveur: L'enjoliveur est réalisé en polycarbonate + asa inaltérable et est laqué.
- Cadre de montage
 - épaisseur du cadre métallique : 1 mm
 - galvanisé et satiné sur toutes les faces, aussi sur les faces découpées après le découpage
 - avec 4 encoches avec un logement de vis de 7 mm
 - avec 4 logements de vis (indiqués avec un symbole de vis) d'un diamètre de 3 mm pour montage sur panneaux
- Profondeur d'encastrement: boîte d'encastrement à min 40 mm de profondeur
- Méthode de fixation
 - avec vis, pour une fixation facile dans une boîte d'encastrement avec des encoches
- Entraxe
 - assemblage simple et rapide d'un ou de plusieurs mécanismes grâce à des indications (ligne à la craie, laser, ..) de l'entraxe du boîtier
 - ajustement vertical pour un entraxe de 60 mm en glissant plusieurs socles les uns sur les autres. Ils se verrouillent automatiquement
 - ajustement vertical pour un entraxe de 71 mm à l'aide de languettes préformées. En pliant ces languettes vers le bas sur une distance de 1 mm, elles s'appuient parfaitement sur le point inférieur et l'entraxe de 71 mm est garanti
 - ajustement horizontal rapide et parfait de plusieurs socles grâce aux queues d'aronde pliées vers le haut à gauche et à droite
 - les bords repliés vers le haut sur la face extérieure du socle ainsi que le fléchissement vers l'intérieur confèrent davantage de robustesse
- Bord de montage: Le support d'encastrement est muni en haut et en bas d'un bord de montage en plastique gris foncé. Ce bord est réalisé en pc+asa et est joint au support d'encastrement par fusion. Les angles de ces deux bords de montage sont munis d'ouvertures rectangulaires (7,9 x 1,5 mm) dans chacune desquelles se trouve un crochet de sécurité multiposition. Les 4 ouvertures rectangulaires font en sorte qu'en cas de plafonnage peu soign-

eux, la plaque de recouvrement peut toujours être fixée bien à plat contre le mur grâce aux crochets de sécurité. Ce système fonctionne dans deux sens : si le boîtier d'encastrement dépasse du plâtre, les crochets de sécurité multiposition compensent un jeu de 1 à 1,2 mm ; si le boîtier d'encastrement est enfoncé trop profondément dans le plâtre, les crochets de sécurité peuvent compenser un jeu de 1,8 mm max. Les bords de montage sont également pourvus de 4 ouvertures rondes qui assurent le positionnement correct de la plaque de recouvrement par rapport à l'enjoliveur.

- Capacité de fil
 - 2 x 1,5 mm² ou 1 x 2,5 mm² par borne de raccordement
- Vous pouvez également allumer et éteindre manuellement l'éclairage à l'aide du bouton-poussoir sur l'appareil. Après quatre heures, la lumière éteint automatiquement.
- Température ambiante minimum: 0 °C
- Température ambiante maximum: +40 °C
- Température ambiante pendant le stockage et le transport: -25 à +70 °C
- Marquage: CE

