

Analógový termostat, farba greige

104-88000

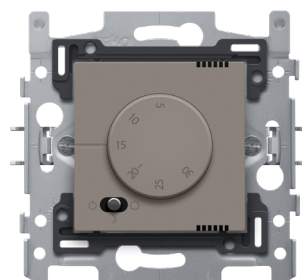
4 roky
záruka

Tento elektronický termostat reguluje ústredné kúrenie ako aj elektrické kúrenie a klimatizáciu. K dispozícii sú dva prevádzkové režimy: kúrenie a chladenie a 3 rôzne režimy stavu: chod (denný režim), eko (nočný režim), vypnutie (stand-by).
Farba povrchovej úpravy: greige.

Technické údaje

Analógový termostat, farba greige.

- Popis: Tento elektronický analógový termostat reguluje ústredné kúrenie ako aj elektrické kúrenie a klimatizáciu. K dispozícii sú dva prevádzkové režimy: kúrenie a chladenie a 3 rôzne režimy stavu: chod (denný režim), eko (nočný režim), vypnutie (stand-by). Termostat je určený pre zapustenú montáž do steny alebo priečky. S týmto termostatom je možné regulovať teploty v rozmedzí od $+5^{\circ}\text{C}$ až do $+30^{\circ}\text{C}$. Môžete nastaviť minimálnu a maximálnu teplotu tak, že regulovať teplotu je možné, napríklad, len v rozsahu $+15^{\circ}\text{C}$ až $+25^{\circ}\text{C}$.
- Potlač: Otočný prepínač má mierku, v ktorej znázorňuje teplotu (po 5°C). V ľavom dolnom sa nachádza 3-polohový prepínač, na ktorom je znázornené vypnutie (VYP), denné nastavenie (slnko) a nočné nastavenie (mesiac).
- Farba: greige (farbená v hnote, približne NCS S 5005 - Y50R, RAL 080 60 05)
- Rozsah nastavenia: od $+5^{\circ}\text{C}$ do $+30^{\circ}\text{C}$
- Presnosť: $\pm 1^{\circ}\text{C}$
- Hysteréza: 1°C
- Materiál stredového krytu: Stredový kryt je lakovaný a vyrobený z tvrdého PC + ABS.
- Montážny rám
 - 1 mm hrubý kov
 - zo všetkých strán pozinkovaný po orezaní, dokonca aj na rezných hranách
 - so 4 drážkami, 7 mm otvor pro skrutku
 - so 4 otvormi (označené symbolom skrutky) s priemerom 3 mm pre montáž na panel
- Spôsob priporenia
 - pri montáži do zápusťnej montážnej krabice s upevňovacími plochami použite rozperky, ktoré je možné otvoriť otočením skrutiek na plochý skrutkovač ($0,8 \times 5 \text{ mm}$)
 - hĺbka uchytenia rozperky: 31 mm
 - rozperky sa po uvoľnení vrátia úplne späť
- Pripojovacie svorky: 5 pripojovacích svoriek
- Stredová vzdialenosť
 - Jednoduchá a rýchla montáž jedného alebo viacerých mechanizmov pomocou označenia (čiara kriedou, laser atď.) stredu zapusteného rámu
 - tieto prístrojové spodky sa dajú vertikálne spojiť tak, že sa vsunú jeden do druhého so stredovou vzdialenosťou 60 mm. Automaticky do seba zapadnú



- zvislá stredová vzdialenosť 71 mm s použitím vopred vytvorených pier na spodnej strane, sklopením pier smerom dole po dĺžke 1 mm sa podpory navzájom podopierajú a je zaručená vzdialenosť medzi stredmi
- na horizontálne spojenie prístrojových spodkov sú na spodnej strane dva predformované výstupky. Zložením týchto výstupiek smerom nadol sa spojenie zaistí
- extra robustnosť vďaka prehnutým okrajom na vonkajšej strane základne a pokračovaniu do vnútra základne
- Prierez vodičov
 - $2 \times 1,5 \text{ mm}^2$ alebo $1 \times 2,5 \text{ mm}^2$ na pripojovaci svorku
- Okrajová hrana: Montážny rám je vybavený v hornej aj dolnej časti tmavosivou plastovou okrajovou hranou. Okraj je vyrobený z PC+ASA a k montážnemu rámu je pripevnený pritavením. Rohy dvoch okrajov sú vybavené dvoma obdĺžnikovými otvormi ($7,9 \times 1,5 \text{ mm}$), pričom každý z nich obsahuje viacpolohovú západku. Štyri obdĺžnikové otvory umožňujú vďaka viacpolohovým rozperkám, že rámček bude vždy pripevnený plocho ku stene dokonca aj v prípade nerovnej omietky. Funguje to v dvoch smeroch: Ak zapustená inštalačná krabica z omietky prečnieva, viacpolohové západky môžu kompenzovať nerovnosť do hodnoty 1 až 1,2 mm. Ak je zapustená inštalačná krabica zapustená do omietky príliš hlboko, západky môžu kompenzovať nedokonalosť až do hodnoty 1,8 mm. Okrajové hrany taktiež majú 4 okrúhle otvory, ktoré zaisťujú správnu polohu rámčeka voči stredovému krytu.
- Stupeň ochrany: IP20
- Stupeň ochrany: IP41 pro kombináciu spínača, stredového krytu a rámčeka
- Kombinácia mechanizmu, stredového krytu a rámčeka má odolnosť voči nárazu IK06
- Teplota počas skladovania a prepravy: -20 až $+60 \text{ }^{\circ}\text{C}$
- Certifikácia: CE

