

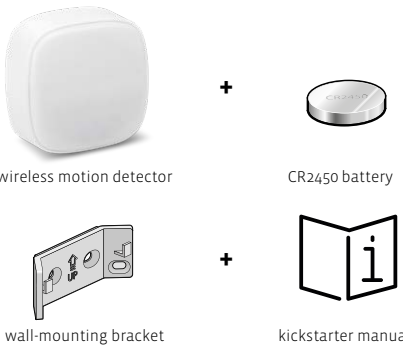
552-80401



- EN Wireless motion detector, Zigbee®
- NL Draadloze bewegingsmelder, Zigbee®
- FR Détecteur de mouvement sans fil, Zigbee®
- DE Drahtloser Bewegungsmelder, Zigbee®

Packaging content

Verpakkingsinhoud / Contenu de l'emballage / Verpackungsinhalt



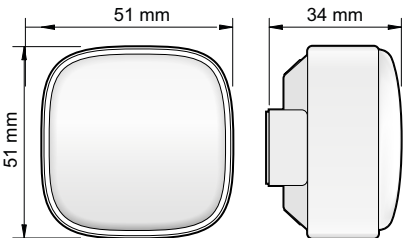
Radio specifications

Radiospecificaties / Spécifications radio / Funkspezifikationen

Operating frequency 2.4 GHz
Maximum radio frequency power 7 dBm

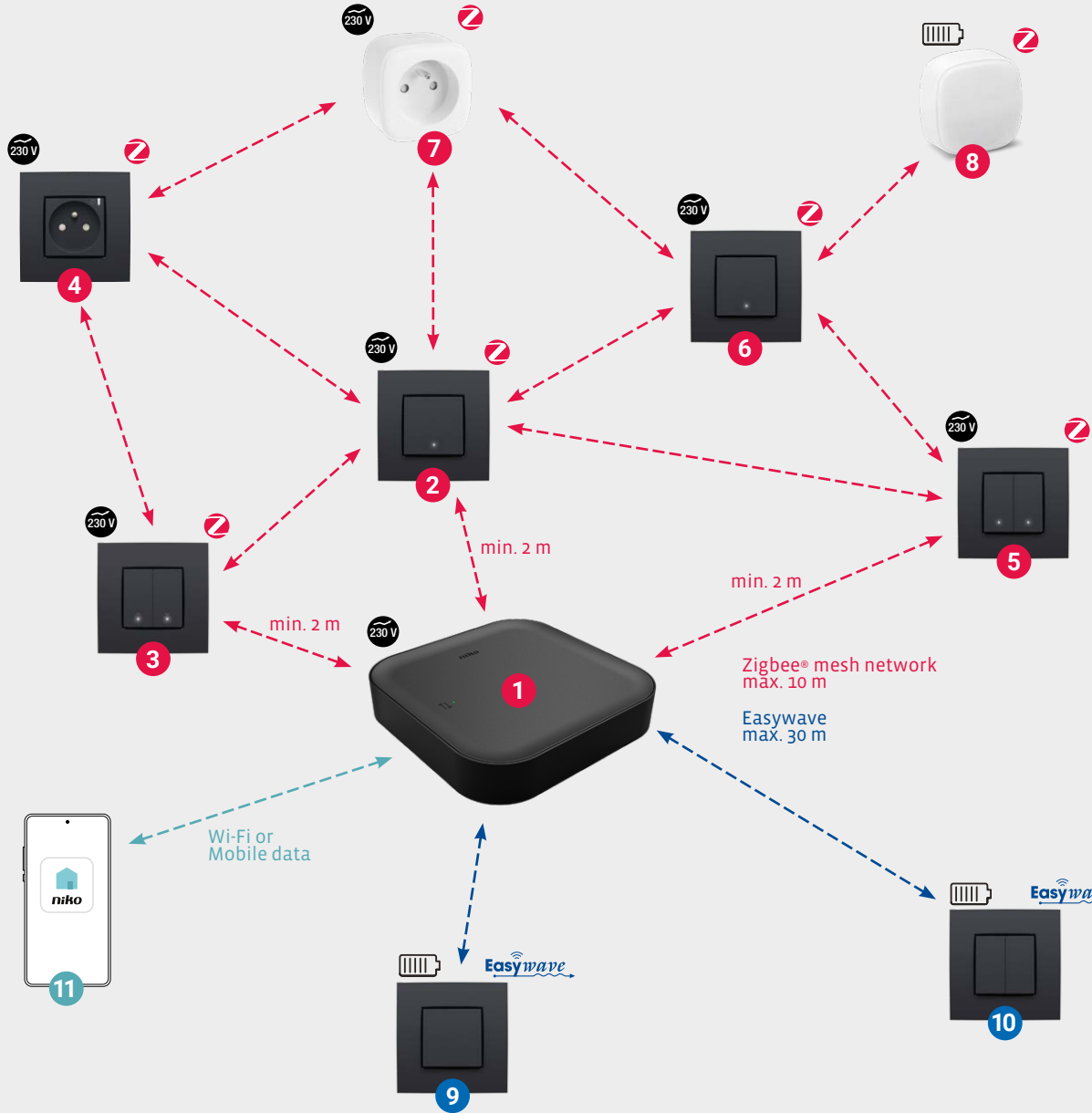
Dimensions

Afmetingen / Dimensions / Abmessungen



Niko Home Control for traditional wiring ecosystem

Niko Home Control voor traditionele bekabeling ecosysteem / Niko Home Control pour le câblage traditionnel écosystème / Niko Home Control für herkömmliche Verkabelung Ökosystem



Zigbee® Certified products

- 1 552-00001: Wireless smart hub — **recommended to install this device first**
- 2 552-72101: Connected single switch, Zigbee®
- 3 552-72102: Connected double switch, Zigbee®
- 4 170-33505: Connected switching socket outlet, Zigbee®
- 5 552-72301: Connected motor control, Zigbee®
- 6 552-72201: Connected dimmer, Zigbee®
- 7 552-80699: Smart plug, Zigbee®
- 8 552-80401: Wireless motion detector, Zigbee®

Easywave products

- 9 410-00001: Wireless switch with 2 buttons, Easywave
- 10 410-00002: Wireless switch with 4 buttons, Easywave

On your smartphone

- 11 Niko Home app

Note: Also respect a minimum distance of 2 m between a Zigbee device (including the smart hub) and another RF transmitter (for example a Wi-Fi device) or devices such as motors, pumps, electronic LED transformers, solar panel inverters, home battery storage ...

Continue reading

Lees verder / Continuer la lecture / Weiterlesen

Scan the QR code for more information on how the products work and to explore examples of Niko Home Control on traditional wiring setups.



www.niko.eu/nhc-eco-tw

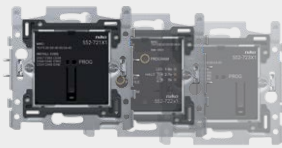
Minimum setup

Minimale installatie / Configuration minimale / Minimale Konfiguration



8 552-80401

+



At least one Zigbee® 230 V powered device

2 / 3 / 4 / 5 / 6 / 7

+



1 552-00001

Not included, to be bought separately

Links to more information

Links naar meer informatie / Liens vers plus d'informations / Links zu weiteren Informationen



Scan the QR code to consult the website with frequently asked questions on Niko Home Control for traditional wiring.

Technical information and troubleshooting:



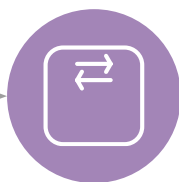
Scan the QR code to consult the technical manual for the wireless motion detector, Zigbee®.



Before you get started



Hardware installation



Wireless smart hub &
connected devices



Niko Home app



Start using your installation

Continue reading



Scan the QR code for more detailed installation instructions, including programming instructions for the Niko Home app.



www.niko.eu/nhc-start

Before you get started



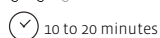
Difficulty level installation:



Difficulty level programming:



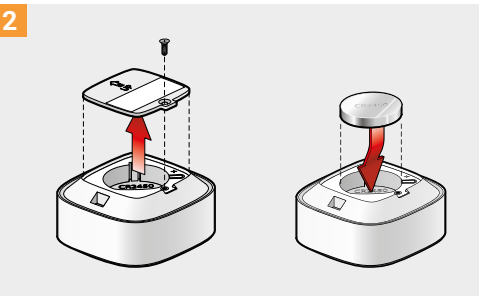
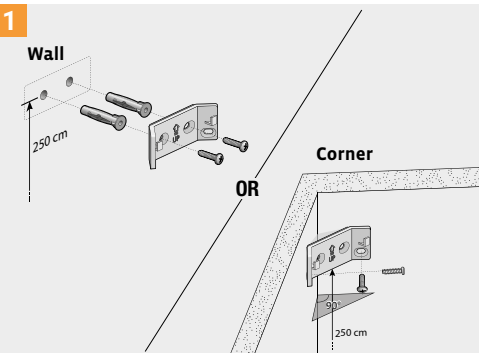
Estimated duration:



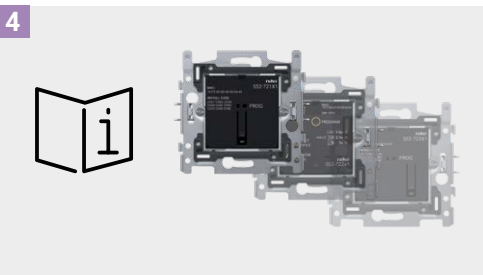
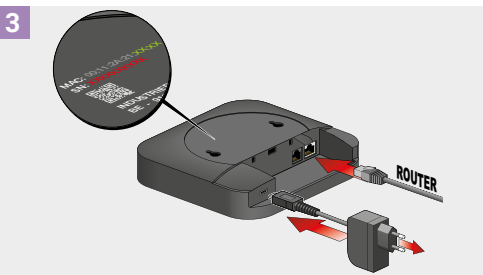
Tools needed:

drill and screwdriver

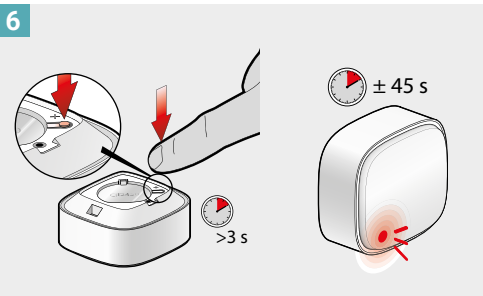
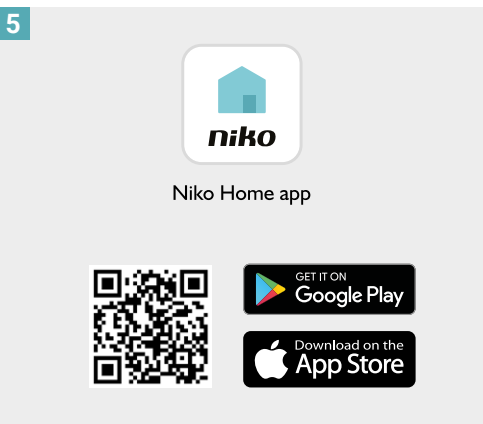
Hardware installation



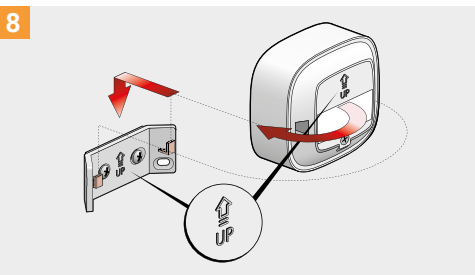
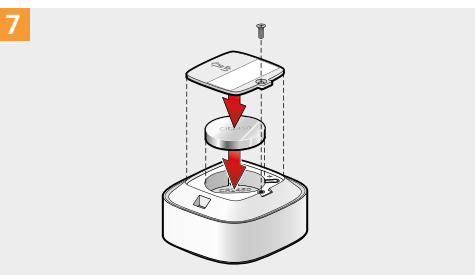
Wireless smart hub & connected devices



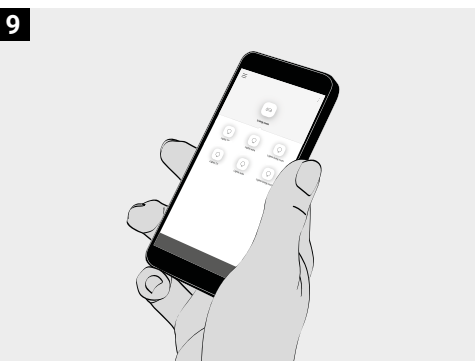
Niko Home app



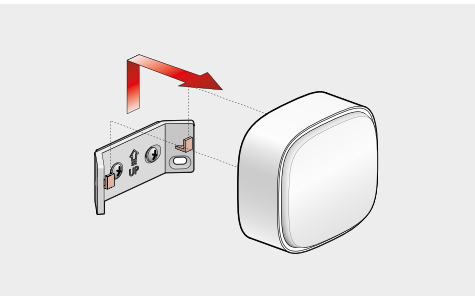
Finish hardware installation



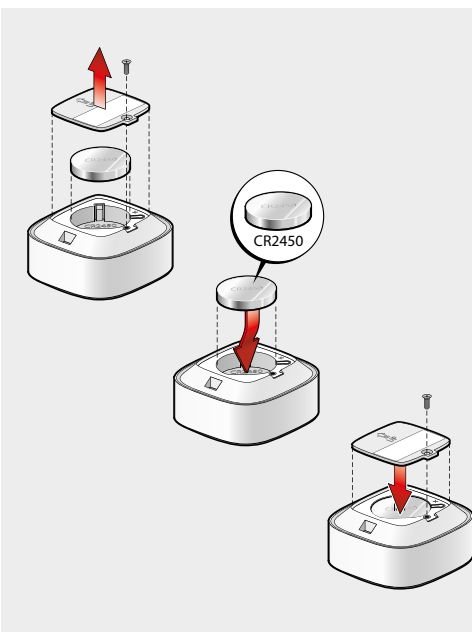
Start using your installation



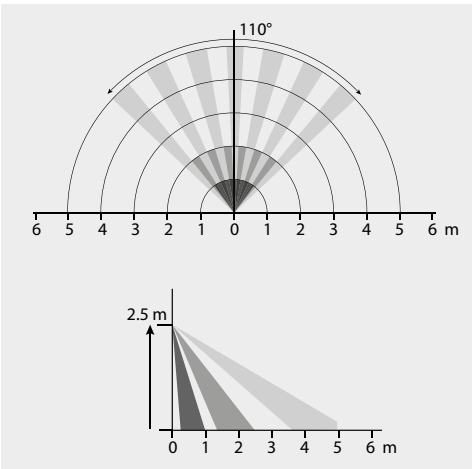
Dismantling instructions



Battery replacement



Detection area





Before you get started



Hardware installation



Wireless smart hub & connected devices



Niko Home app



Start using your installation

English - (instructions for images on p. 2)

Continue reading



Scan the QR code on page 2 to open the online manual with more detailed installation instructions, including programming instructions for the app.

Before you get started



Prerequisites

You have a modern (3- or 5- wire) electrical installation (set up after 1985). You have a wireless smart hub (552-00001) and a home network with internet connection. You have at least one Zigbee® 230 V powered device (see the minimum setup on page 1). You have the following tools: a drill and screwdrivers.

Ecosystem

Before you get started, it is recommended to check the website page on the Niko Home Control for traditional wiring ecosystem. You can access this page by scanning the QR code on page 1.

Difficulty level

Installation of the wireless motion detector is easy.

Estimated duration

Between 10 and 20 minutes.

Installation

This product must be installed in accordance with the national regulations.

Hardware installation



1 Attach the wall-mounting bracket to the wall at a height of 2.5 meters. The mounting bracket can be used on a flat surface **OR** can be attached in a corner of the room (90° angle).

2 Unscrew the lid on the bottom of the wireless motion detector and insert the CR2450 battery with the positive side (+) facing upwards.

Wireless smart hub & connected devices



3 If you have not done so yet, install and register the wireless smart hub (552-00001). Follow the instructions in the accompanying manual.

4 If you have not done so yet, install and pair the connected device(s) that will be controlled by the wireless motion detector. Scan the QR code on page 1 to see some setup suggestions.

Niko Home app



5 Download and install the Niko Home app on your smartphone. Log in and, if prompted, upgrade your Niko Home Control installation.

6 Follow the instructions in the app to add the wireless motion detector to your installation. When prompted, press and hold the button next to the battery for at least 3 seconds.

The LED on the front of the motion detector flashes for about 45 seconds after which the device is added and can be programmed using the app.

Finish hardware installation



7 Reattach the lid to the wireless motion detector using the screw.

8 Slide the motion detector vertically onto the wall-mounting bracket. Make sure the mounting clips fit into the cut-outs of the motion detector.

Start using your installation



9 Start using your Niko Home Control installation. Use the app to program your devices to give them another function or have them start a routine. Check the online manual and ecosystem to get inspired.

Dismantling instructions



Remove the wireless motion detector from the wall by vertically lifting it up and then by moving it away from the wall.

Battery replacement



Unscrew the lid on the bottom of the wireless motion detector to remove and replace the battery with a type CR2450 battery. A new battery will last approximately 2 years at 10 actuations per day.

Detection area

When mounted at a height of 2.5 meters the wireless motion detector can detect motion up to 5 meters away within an angle of 110°.

Nederlands - (instructies bij afbeeldingen op p. 2)

Lees verder



Scan de QR-code op pagina 2 voor de online handleiding met meer gedetailleerde installatie-instructies, inclusief programmeringsinstructies voor de app.

Voor je begint



Vereisten

Je hebt een moderne (3- of 5-draads) elektrische installatie (geïnstalleerd na 1985). Je hebt een draadloze slimme hub (552-00001) en een thuisnetwerk met internetverbinding. Je bezit minstens één Zigbee® 230V-toestel (zie de basisinstallatie op pagina 1). Je beschikt over het volgende gereedschap: een boor en schroevendraaiers.

Ecosysteem

Voor je begint, raden we je aan om de websitepagina over het Niko Home Control ecosysteem voor traditionele bekabeling te bekijken. Scan hiervoor de QR-code op pagina 1.

Moelijkheidsgraad

De draadloze bewegingsmelder is eenvoudig te installeren.

Geschatte duur

Tussen 10 en 20 minuten.

Installatie

Dit product dient geïnstalleerd te worden in overeenstemming met de nationale regelgeving.

Installatie van hardware



1 Bevestig de wandmontagebeugel aan de muur op een hoogte van 2,5 meter. De montagebeugel kan gebruikt worden op een vlak oppervlak **OF** in de hoek van de kamer bevestigd worden (hoek van 90°).

2 Schroef het deksel onderaan de draadloze bewegingsmelder los en plaats de CR2450-batterij met de positieve pool (+) naar boven.

Draadloze slimme hub en geconnecteerde toestellen



3 Installeer en registreer de draadloze slimme hub (552-00001) als je dat nog niet gedaan hebt. Volg de instructies in de bijgevoegde handleiding.

4 Installeer en koppel de geconnecteerde toestellen die door de draadloze bewegingsmelder aangestuurd worden als je dat nog niet gedaan hebt. Scan de QR-code op pagina 1 om enkele mogelijke installaties te bekijken.

Niko Home app



5 Download en installeer de Niko Home app op je smartphone. Meld je aan en upgrade je Niko Home Control installatie wanneer dit wordt gevraagd.

6 Volg de instructies in de app om de draadloze bewegingsmelder aan je installatie toe te voegen. Houd de knop naast de batterij minstens 3 seconden ingedrukt wanneer dit wordt gevraagd.

De led aan de voorkant van de bewegingsmelder knippert ongeveer 45 seconden. Vervolgens wordt het toestel toegevoegd en kun je het via de app programmeren.

Installatie van hardware voltooiën



7 Schroef het deksel terug vast op de draadloze bewegingsmelder.

8 Schuif de bewegingsdetector verticaal op de wandmontagebeugel. Zorg ervoor dat de bevestigingsclips in de uitsnijdingen van de bewegingsdetector passen.

Je installatie gebruiken



9 Ga met je Niko Home Control installatie aan de slag. Gebruik de app om je toestellen een andere functie te geven of om een routine te programmeren. Bekijk de online handleiding en het online ecosysteem ter inspiratie.

Instructies voor demontage



Verwijder de draadloze bewegingsmelder door hem verticaal op te tillen en vervolgens van de muur te halen.

Batterij vervangen



Schroef het deksel onderaan de draadloze bewegingsmelder los en vervang de batterij door een CR2450-batterij. Een nieuwe batterij zal ongeveer twee jaar meegaan aan tien activeringen per dag.

Detectiegebied

Wanneer de draadloze bewegingsmelder op een hoogte van 2,5 meter bevestigd wordt, kan hij beweging tot 5 meter afstand binnen een hoek van 110° detecteren.

Support & contact

nv Niko sa
Industriepark West 40
9100 Sint-Niklaas, Belgium

+32 3 778 90 80
support@niko.eu

www.niko.eu

Niko prepares its manuals with the greatest care and strives to make them as complete, correct and up to date as possible. Nevertheless, some deficiencies may subsist. Niko cannot be held responsible for this, other than within the legal limits. Please inform us of any deficiencies in the manuals by contacting Niko customer services at support@niko.eu.

EN

Warnings regarding installation



The installation of products that will permanently be part of the electrical installation and which include dangerous voltages, should be carried out by a qualified installer and in accordance with the applicable regulations. This user manual must be presented to the user. It should be included in the electrical installation file and it should be passed on to any new owners. Additional copies are available on the Niko website or via Niko customer services.

EN

CE marking



This product complies with all of the relevant European guidelines and regulations. For radio equipment Niko LLC declares that the radio equipment in this manual conforms with the 2014/53/EU directive. The full text of the EU declaration of conformity is available at www.niko.eu under the product reference, if applicable.

EN

Environment



This product and/or the batteries provided cannot be disposed of in non-recyclable waste. Take your discarded product to a recognised collection point. Just like producers and importers, you too play an important role in the promotion of sorting, recycling and reuse of discarded electrical and electronic equipment. To finance the rubbish collection and waste treatment, the government levies recycling charges in certain cases (included in the price of this product).

NL

Waarschuwingen voor installatie



De installatie van producten die permanent onderdeel zullen uitmaken van de elektrische installatie en die gevaarlijke spanningen bevatten, moet worden uitgevoerd door een erkend installateur en volgens de geldende voorschriften. Deze handleiding moet aan de gebruiker worden overhandigd. Het moet bij het dossier van de elektrische installatie worden gevoegd en worden overgedragen aan eventuele nieuwe eigenaars. Bijkomende exemplaren zijn verkrijgbaar via de website of Niko customer services.

NL

CE marking



Dit product voldoet aan alle toepasselijke Europese richtlijnen en verordeningen. Voor radioapparatuur verklaart Niko nv dat de radioapparatuur uit deze handleiding conform is met Richtlijn 2014/53/EU. De volledige tekst van de EU-conformiteitsverklaring staat op www.niko.eu onder de productreferentie, indien van toepassing.

NL

Milieu



Dit product of de bijgeleverde batterijen mag u niet bij het ongesorteerd afval gooien. Breng uw afgedankt product naar een erkend verzamelpunt. Net als producenten en importeurs speelt ook u een belangrijke rol in de bevordering van sortering, recycling en hergebruik van afgedankte elektrische en elektronische apparatuur. Om de ophaling en verwerking te kunnen financieren, heft de overheid in bepaalde gevallen een recyclingbijdrage (inbegrepen in de aankoopprijs van dit product).



Before you get started



Hardware installation



Wireless smart hub & connected devices



Niko Home app



Start using your installation

Français - (instructions pour les images à la p. 2)

Continuer la lecture



Scannez le code QR de la page 2 pour ouvrir le manuel en ligne avec des instructions d'installation plus détaillées, y compris des instructions de programmation de l'appli.

Avant de commencer



Prérequis

Vous disposez d'une installation électrique moderne (3 ou 5 fils) (mise en place après 1985). Vous disposez d'un hub intelligent sans fil (552-00001) et d'un réseau domestique avec une connexion Internet. Vous disposez d'au moins un appareil Zigbee® 230 V (voir la configuration minimale à la page 1). Vous disposez des outils suivants : une perceuse et des tournevis.

Écosystème

Avant de vous lancer, il est recommandé de consulter la page du site web de Niko Home Control pour l'écosystème de câblage traditionnel en scannant le code QR de la page 1.

Niveau de difficulté

L'installation du détecteur de mouvement sans fil est facile.

Durée estimée

Entre 10 et 20 minutes.

Installation

Ce produit doit être installé conformément à la réglementation en vigueur.

Installation du matériel



- Fixez l'étrier de montage mural à une hauteur de 2,5 mètres. L'étrier de montage peut être utilisé sur une surface plane **OU** peut être fixé dans un coin de la pièce (angle de 90°).
- Dévissez le couvercle situé sous le détecteur de mouvement sans fil et insérez la batterie CR2450, le côté positif (+) étant orienté vers le haut.

Hub intelligent sans fil et appareils connectés



- Si vous ne l'avez pas encore fait, installez et enregistrez le hub intelligent sans fil (552-00001). Suivez les instructions du manuel fourni.
- Si vous ne l'avez pas encore fait, installez et coupez le ou les appareils connectés qui seront contrôlés par le détecteur de mouvement sans fil. Scannez le code QR de la page 1 pour voir quelques suggestions de configuration.

Appli Niko Home



- Téléchargez et installez l'application Niko Home sur votre smartphone. Connectez-vous et, si vous y êtes invité, mettez à jour votre installation Niko Home Control.
- Suivez les instructions de l'application pour ajouter le détecteur de mouvement sans fil à votre installation. Lorsque vous y êtes invité, appuyez sur le bouton situé à côté de la batterie et maintenez-le enfoncé pendant au moins 3 secondes.
La LED située à l'avant du détecteur de mouvement clignote pendant environ 45 secondes, après quoi l'appareil est ajouté et peut être programmé à l'aide de l'appli.

Terminez l'installation du matériel



- Fixez à nouveau le couvercle sur le détecteur de mouvement sans fil à l'aide de la vis.
- Faites glisser le détecteur de mouvement verticalement sur l'étrier de montage mural. Assurez-vous que les clips du étrier de montage s'insèrent dans les découpes du détecteur de mouvement.

Commencez à utiliser votre installation



- Commencez à utiliser votre installation Niko Home Control. Utilisez l'application pour programmer vos appareils afin de leur donner une autre fonction ou de leur faire commencer une routine. Consultez le manuel en ligne et l'écosystème pour vous inspirer.

Instructions de démontage



Retirez le détecteur de mouvement sans fil du mur en le soulevant verticalement, puis en l'éloignant du mur.

Remplacement de la batterie



Dévissez le couvercle situé sous le détecteur de mouvement sans fil pour retirer et remplacer la batterie par une batterie de type CR2450. Une batterie neuve durera environ 2 ans à raison de 10 déclenchements par jour.

Zone de détection

Monté à une hauteur de 2,5 mètres, le détecteur de mouvement sans fil peut détecter des mouvements jusqu'à 5 mètres de distance dans un angle de 110°.

Deutsch - (Anweisungen für Abbildungen auf S. 2)

Weiterlesen



Scannen Sie den QR-Code auf Seite 2, um das Online-Handbuch mit detaillierten Installationsanweisungen zu öffnen, einschließlich Programmieranweisungen für die App.

Bevor Sie beginnen



Voraussetzungen

Sie haben eine moderne (3- oder 5-Leiter) Elektroinstallation (nach 1985). Sie haben einen drahtlosen intelligenten Hub (552-00001) und ein Heimnetzwerk mit Internetverbindung. Sie haben mindestens ein Zigbee® Gerät mit 230 V-Speisung (siehe die Mindesteinrichtung auf Seite 1). Sie benötigen folgende Werkzeuge: Bohrmaschine und Schraubendreher.

Ökosystem

Bevor Sie anfangen, empfehlen wir Ihnen, die Website von Niko Home Control für herkömmliche Verkabelung zu besuchen, indem Sie den QR-Code auf Seite 1 scannen.

Schwierigkeitsgrad

Die Installation des drahtlosen Bewegungsmelders ist einfach.

Geschätzte Dauer

Zwischen 10 und 20 Minuten.

Installation

Dieses Produkt muss unter Einhaltung der nationalen Vorschriften installiert werden.

Hardware-Installation



- Befestigen Sie die Wandhalterung in einer Höhe von 2,5 Metern an der Wand. Die Halterung kann auf einer ebenen Fläche verwendet **ODER** in einer Ecke des Raumes (90°-Winkel) angebracht werden.
- Schrauben Sie den Deckel an der Unterseite des drahtlosen Bewegungsmelders ab und legen Sie die Batterie CR2450 mit der positiven Seite (+) nach oben ein.

Drahtloser intelligenter Hub & vernetzte Geräte



- Falls noch nicht geschehen, installieren und registrieren Sie den drahtlosen intelligenten Hub (552-00001). Verfahren Sie nach der beigefügten Anleitung.
- Wenn Sie dies noch nicht getan haben, installieren und koppeln Sie die vernetzten Geräte, die vom drahtlosen Bewegungsmelder gesteuert werden sollen. Scannen Sie den QR-Code auf Seite 1, um einige Einrichtungsvorschläge zu sehen.

Niko Home-App



- Laden Sie die Niko Home-App herunter und installieren Sie sie auf Ihrem Smartphone. Melden Sie sich an und führen Sie, wenn Sie aufgefordert werden, ein Upgrade der Niko Home Control-Installation durch.
- Befolgen Sie den Anweisungen in der App, um den drahtlosen Bewegungsmelder in Ihre Installation aufzunehmen. Wenn Sie dazu aufgefordert werden, halten Sie die Taste neben der Batterie mindestens 3 Sekunden lang gedrückt.
Die LED auf der Vorderseite des Bewegungsmelders blinkt etwa 45 Sekunden lang, danach wird das Gerät hinzugefügt und kann über die App programmiert werden.

Hardware-Installation abschließen



- Befestigen Sie den Deckel wieder mit der Schraube am drahtlosen Bewegungsmelder.
- Schieben Sie den Bewegungsmelder vertikal auf die Wandhalterung. Achten Sie darauf, dass die Befestigungsclips in die Aussparungen des Bewegungsmelders passen.

Beginnen Sie mit der Nutzung Ihrer Installation



- Beginnen Sie mit der Nutzung Ihrer Niko Home Control-Installation. Mit der App können Sie Ihre Geräte programmieren, um ihnen eine andere Funktion zu geben oder sie eine Routine starten zu lassen. Lassen Sie sich vom Online-Handbuch und Ökosystem inspirieren.

Anweisungen für die Demontage



Entfernen Sie den drahtlosen Bewegungsmelder von der Wand, indem Sie ihn senkrecht anheben und dann von der Wand wegbewegen.

Batterieaustausch



Schrauben Sie den Deckel auf der Unterseite des drahtlosen Bewegungsmelders ab, um die Batterie zu entfernen und durch eine Batterie des Typs CR2450 zu ersetzen. Eine neue Batterie hält etwa 2 Jahre bei 10 Betätigungen pro Tag.

Erfassungsbereich

Bei einer Montage in einer Höhe von 2,5 Metern kann der drahtlose Bewegungsmelder in einem Winkel von 110° Bewegungen in bis zu 5 Metern Entfernung erkennen.

Support & contact

nv Niko sa
Industriepark West 40
9100 Sint-Niklaas, Belgium

+32 3 778 90 80
support@niko.eu

www.niko.eu

Niko prepares its manuals with the greatest care and strives to make them as complete, correct and up to date as possible. Nevertheless, some deficiencies may subsist. Niko cannot be held responsible for this, other than within the legal limits. Please inform us of any deficiencies in the manuals by contacting Niko customer services at support@niko.eu.

FR

Mises en garde relative à l'installation



L'installation de produits qui feront, de manière permanente, partie de l'installation électrique et qui comportent des tensions dangereuses, doit être effectuée par un installateur agréé et conformément aux prescriptions en vigueur. Ce mode d'emploi doit être remis à l'utilisateur. Il doit être joint au dossier de l'installation électrique et être remis aux nouveaux propriétaires éventuels. Des exemplaires supplémentaires peuvent être obtenus sur le site internet ou auprès de Niko customer services.

FR

Marquage CE



Ce produit est conforme à l'ensemble des directives et règlements européens applicables. Pour l'appareillage radio, Niko SA déclare que l'appareillage radio de ce mode d'emploi est conforme à la Directive 2014/53/EU. Le texte complet de la déclaration de conformité UE est disponible, le cas échéant, sur le site www.niko.eu à la rubrique référence produit.

FR

Environnement



Vous ne pouvez pas mettre ce produit ou les batteries fournies au rebut en tant que déchet non trié. Déposez votre produit usagé à un point de collecte agréé. Tout comme les fabricants et importateurs, vous jouez un rôle important dans la promotion du tri, du recyclage et de la réutilisation d'appareils électriques et électroniques mis au rebut. Pour financer la collecte et le traitement, les pouvoirs publics ont prévu, dans certains cas, une cotisation de recyclage (comprise dans le prix d'achat de ce produit).

DE

Vor der Installation zu beachtende Sicherheitshinweise



Die Installation von Produkten, die fest an eine elektrische Anlage angeschlossen werden und gefährliche Spannungen enthalten, müssen gemäß den geltenden Vorschriften von einem anerkannten Installateur vorgenommen werden. Diese Gebrauchsanleitung muss dem Benutzer ausgehändigt werden. Die Gebrauchsanleitung ist den Unterlagen der elektrischen Anlage beizufügen und muss auch eventuellen neuen Besitzern ausgehändigt werden. Zusätzliche Exemplare erhalten Sie über die Website oder den Kundendienst von Niko.

DE

CE-Kennzeichnung



Dieses Produkt erfüllt alle anwendbaren europäischen Richtlinien und Verordnungen. Für Funkgeräte erklärt Niko nv, dass die Funkgeräte aus dieser Anleitung der Richtlinie 2014/53/EU entsprechen. Den vollständigen Text der EU-Konformitätserklärung finden Sie unter www.niko.eu unter der Produktreferenz, falls zutreffend.

DE

Umwelt



Sie dürfen dieses Produkt oder die mitgelieferten Batterien nicht über den normalen Hausmüll entsorgen. Bringen Sie Ihr ausgedientes Produkt zu einer anerkannten Sammelstelle. Genau wie Hersteller und Importeure spielen auch Sie eine wichtige Rolle bei Sortierung, Recycling und Wiederverwendung von ausgedienten elektrischen und elektronischen Geräten. Um die Abholung und Verarbeitung wiederverwertbarer Abfälle finanzieren zu können, ist im Verkaufspreis oftmals bereits eine obligatorische Recyclingabgabe enthalten.