

Prístrojový spodok pre otočný stmievač na spínanie a stmievanie elektronického predradníka

310-01100

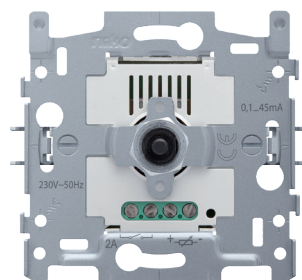
4 roky
záruka

Prístrojový spodok pre otočný stmievač, ktorý sa používa na spínanie a stmievanie elektronického predradníka. Kryt XXX-31000 a rámček vo farbe podľa vášho výberu musíte objednať samostatne. Tento výrobok je chránený minimálne jedným patentom (žiadostou o udelenie patentu). Viac informácií o patentoch nájdete na stránke www.niko.eu/innovation.

Technické údaje

Prístrojový spodok pre otočný stmievač na spínanie a stmievanie elektronického predradníka.

- Popis: Elektronický potenciometer pre systémy s reguláciou prúdu 1/10 V. Ak chcete byť priamo pripojený napr. na nastaviteľné elektronické predradníky (od 50 do až 160 jednotiek). Zapnete stlačením tlačidla a nastavíte otočením spínača. Rozsah nastavenia závisí od pripojeného elektronického predradníka a výrobcu. Max. záťaž spínača pre zápusnú montáž: 8 svetidiel. Stupeň odrušenia je v súlade s európskou normou EN 55015 a s medzinárodnou normou CISPR15. Namiesto štandardných jednopólových prepínačov je možné nainštalovať elektronický potenciometer.
- Minimálna riadiaca záťaž: 0,1 mA
- Maximálna riadiaca záťaž: 45 mA
- Zníženie záťaže: od prevádzkovej teploty nad 20 °C sa maximálna záťaž zníži o 5% na každých 5 °C
- Montážny rám
 - 1 mm hrubý kov
 - zo všetkých strán pozinkovaný po orezaní, dokonca aj na rezných hranách
 - so 4 drážkami, 7 mm otvor pro skrutku
 - so 4 otvormi (označené symbolom skrutky) s priemerom 3 mm pre montáž na panel
- Spôsob priporenia
 - pri montáži do zápusnej montážnej krabice s upevňovacími plochami použite rozperky, ktoré je možné otvoriť otočením skrutiek na plochý skrutkovač (0,8 x 5 mm)
 - hĺbka uchytenia rozperky: 31 mm
 - rozperky sa po uvoľnení vrátia úplne späť
- Prierez vodičov
 - 2 x 1,5 mm² alebo 1 x 2,5 mm² na pripojovaciu svorku
- Stredová vzdialenosť
 - Jednoduchá a rýchla montáž jedného alebo viacerých mechanizmov pomocou označenia (čiara kriedou, laser atď.) stredu zapusteného rámu
 - tieto prístrojové spodky sa dajú vertikálne spojiť tak, že sa vsunú jeden do druhého so stredovou vzdialenosťou 60 mm. Automaticky do seba zapadnú
 - zvislá stredová vzdialenosť 71 mm s použitím vopred vytvorených pier na spodnej strane, sklopením pier smerom dole po dĺžke 1 mm sa podpory navzájom podopierajú a je zaručená vzdialenosť medzi stredmi
 - na horizontálne spojenie prístrojových spodkov sú na spodnej strane dva predformované výstupky. Zložením týchto výstupiek smerom nadol sa spojenie zaistí



- extra robustnosť vďaka prehnutým okrajom na vonkajšej strane základne a pokračovaniu do vnútra základne
- Okrajová hrana: ak zapustená inštalačná krabica prečnieva z omietky, na odstránenie 1 až 1,2 mm vôle je možné použiť 4 obdĺžnikové otvory (7 x 2,5 mm), ktoré sa nachádzajú na montážnom ráme. Aj v prípade takejto vôle môže rámček stále dokonale lícovať so stenou.
- Vstupné napätie: 230 Vac \pm 10 %, 50 Hz
- Max. menovitá hodnota MCB: 6 A (obmedzená v súlade s národnými inštalačnými predpismi)
- Pripojovacie svorky: 4 pripojovacie svorky
- Prevádzková teplota: -5 – +40 °C
- Stupeň ochrany: IP41 pro kombináciu spínača, stredového krytu a rámčeka
- Odolnosť voči nárazu: Kombinácia mechanizmu, stredového krytu a rámčeka má odolnosť voči nárazu IK06
- Rozmery (VxŠxH): 71 x 73 mm
- Certifikácia: CE



Schéma zapojenia

