

Stopcontact met penaarde en beschermingsafsluiters, inbouwdiepte 28,5 mm, sokkel met schroefklemmen en afwerkingsset cream

100-66600

4 jaar
garantie

Samengesteld stopcontact met penaarde (sokkel en afwerkingsset). De sokkel is uitgerust met schroefklemmen en klauwbevestiging. Het stopcontact heeft ook een beschermingsafsluiters en heeft een inbouwdiepte van 28,5 mm. Afwerkingskleur: cream

Dit artikel wordt beschermd door ten minste één octrooi (aanvraag). Zie www.niko.eu/innovation voor meer informatie over octrooien.

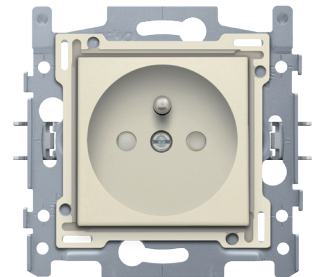
Technische gegevens

Stopcontact met penaarde en beschermingsafsluiters, inbouwdiepte 28,5 mm, sokkel met schroefklemmen en afwerkingsset cream.

- Beschermingsgraad: IP20
- Beschermingsgraad: IP41 voor de samenstelling van een mechanisme, centraalplaat en afdekplaat
- De combinatie van een mechanisme, een centraalplaat en een afdekplaat heeft een slagweerstand van IK06
- Keurmerken: CEBEC
- Markering: CE

Sokkel voor stopcontact met penaarde en beschermingsafsluiters, inbouwdiepte 28,5 mm, 16 A/250 Vac, schroefklemmen.

- Beschermingsgraad: De samenstelling van een mechanisme, centraalplaat en afdekplaat heeft een beschermingsgraad IP21-D.
- Slagvastheid: De combinatie van een mechanisme, een centraalplaat en een afdekplaat heeft een slagweerstand van IK06
- Materiaal sokkel
 - ureumformaldehyde (UF) met hoge hitteresistentie
 - wit RAL9010 (bij benadering)
- Inbouwraam
 - metaaldikte 1 mm
 - na het snijden verzinkt op alle zijden, ook op de snijzijden
 - met 4 inloopsleuven met schroefgat van 7 mm
 - met 4 schroefgaten (aangeduid met schroefsymbool) met diameter van 3 mm voor montage op panelen
- Inbouwdiepte: 28.5 mm
- Vereist type inbouwdoos
 - diepte: min. 40 mm (incl. bedradingsruimte)
 - klauw/schroefbevestiging: 60 mm
 - binnendiameter doos: 60 mm
 - meervoudige dozen centraafstand horizontaal: 71 mm
 - meervoudige dozen centraafstand verticaal: 60 mm



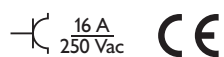
niko

- Bevestigingswijze
 - eenvoudige bevestiging in inbouwdoos met grijpvlakken
 - met klauwen die opengedraaid worden d.m.v. schroeven met een gemengde schroefkop (Pz2 of sleuf 1 x 5,5 mm), voor bevestiging in inbouwdoos met grijpvlakken
 - ingrijpdiepte klauwen: 23,5 mm
 - klauwen keren volledig terug bij het losschroeven
- Centerafstand
 - eenvoudige en vlotte montage van één of meerdere mechanismes door de aanduiding (krijtlijn, laser..) van het midden van het inbouwraam
 - verticale koppeling centerafstand 60 mm door in elkaar schuiven van meerdere sokkels, ze vergrendelen zich automatisch
 - verticale koppeling centerafstand 71 mm d.m.v. voorgevormde lipjes onderaan, door de lipjes naar beneden te plooien over een afstand van 1 mm steunen de sokkels tegen elkaar en blijft de centerafstand gewaarborgd
 - horizontaal koppelen van meerdere sokkels verloopt snel en perfect door omhooggeplooid zwaluwstaarten aan de linker- en rechterzijde
 - extra robuustheid door omhooggeplooid randen aan de buitenzijde van de sokkel en de doorzetting naar binnen toe
- Opzetboord: 4 rechthoekige openingen (7 x 2,5 mm) die, als de inbouwdoos uit het pleisterwerk steekt, een speling tussen 1 à 1,2 mm kunnen opvangen, zodat de afdekplaat alsnog perfect tegen de muur kan aansluiten
- Draadaansluiting
 - de contactbussen zijn uitgerust met kooiklemmen met onverliesbare schroeven met een gemengde schroefkop (Pz2 of sleuf 1 x 5,5 mm)
 - elke schroef heeft een schroevendraaiergeleiding die voorkomt dat de schroevendraaier van de schroefkop glijdt
- Draadcapaciteit
 - alle aansluitklemmen aan de bovenzijde van de sokkel
 - tot 4 x 2,5 mm² draad per aansluitklem
- Draadcapaciteit aarding
 - 2 x 2,5 mm² + 2 x 4 mm² draad in de aardingsklem
- Ontmantelingslengte
 - 14 mm ontmantelingslengte
 - onuitwisbare aanduiding achterzijde: ontmantelingslengte
- Omgevingstemperatuur: -5 – +40 °C
- Afmetingen (HxBxD): 71 x 73 mm
- Keurmerken: CEBEC
- Markering: CE

Afwerkingsset voor stopcontact met penaaarde en beschermingsafsluiters, inbouwdiepte 28,5 mm, cream. De centraalplaat is omringd door een vlakke boord die op de 4 hoeken voorzien is van een rechthoekige opening, waarin zich telkens een multipositionele snaphaak bevindt. De opbouw van de centraalplaat zorgt ervoor dat bij onzorgvuldig pleisterwerk de afdekplaat steeds vlak tegen de muur bevestigd kan worden dankzij de snaphaken. Dit werkt in twee richtingen: als de inbouwdoos uit het pleisterwerk steekt, vangen de multipositionele snaphaken een speling tussen 1 à 1,2 mm op; als de inbouwdoos te diep in het pleisterwerk verzonken is, dan kunnen de snaphaken een speling tot 1,8 mm opvangen. De vlakke boord rondom de centraalplaat bevat eveneens 4 ronde openingen die ervoor zorgen dat de afdekplaat correct gepositioneerd kan worden ten opzichte van de centraalplaat. Na montage van het geheel (afdekplaat, afwerkingsset en mechanisme) zijn er, dankzij de vlakke boord aan de centraalplaat, geen metalen delen zichtbaar.

- Materiaal centraalplaat: De centraalplaat is vervaardigd uit vormvaste polycarbonaat + asa. De grondstof is in de massa gekleurd.
 - Kleur: cream (in de massa gekleurd, bij benadering NCS S 1005 - Y10R, RAL 1013)
 - Demontage: De demontage gebeurt eenvoudig door het losschroeven van de centraalplaat.
 - Beschermingsafsluiters: Voorzien van beschermingsafsluiters. Deze laten het contact toe na gelijktijdige introductie van de pennen van een stekker, maar verhinderen het maken van contact als slechts 1 pen wordt ingebracht of als de twee pennen van een stekker niet gelijktijdig worden ingebracht.
 - Beschermingsgraad: De samenstelling van een mechanisme, centraalplaat en afdekplaat heeft een beschermingsgraad IP21-D.
 - Slagvastheid: De combinatie van een mechanisme, een centraalplaat en een afdekplaat heeft een slagweerstand van IK06
 - Brandveiligheid
 - de kunststofdelen van de centraalplaat zijn zelfdovend (voldoen aan een gloeidraadproef van 650 °C)
 - de kunststofdelen van de centraalplaat zijn halogeenvrij
 - Afmetingen afwerking met vlakke boord: 56 x 56 mm (HxB)
- Afmetingen afwerking zichtbaar gedeelte: 45 x 45 mm (HxB)
- Afmetingen (HxBxD): 55.8 x 55.8 x 25.6 mm
 - Keurmerken: CEBEC

- Markering: CE



Aansluitschema

