

Detektor prítomnosti, 230 V, hlavný, 2 kanály, 24 m, IP54, na povrchovú montáž, farba biela

350-20082

4 roky záruka

Tento 2-kanálový detektor prítomnosti/neprítomnosti (360°, 10 A) je vhodný na povrchovú montáž do stropu a používa sa na zapínanie a vypínanie interiérového osvetlenia alebo ventilácie. Detektor má kruhovú snímajúcu oblasť s priemerom 24 m, ktorú je možné prispôbiť pomocou uzatváracej clony. Na zariadení s integrovaným svetelným senzorom možno nastaviť každý kanál samostatne ako detektor prítomnosti, resp. neprítomnosti. Ak sa používa ako detektor prítomnosti, osvetlenie sa automaticky zapína a vypína (keď uplynie doba oneskorenia vypnutia). Ak sa používa ako detektor neprítomnosti, osvetlenie sa musí vždy zapnúť najprv manuálne pomocou N.O. tlačidla a po uplynutí doby oneskorenia vypnutia sa automaticky vypne. Prístroj má tiež eko funkciu „eko vypnutie (eco off)“, ktorá používateľovi umožňuje zhasnúť s použitím pripojeného N.O. tlačidla bez toho, aby musel čakať na oneskorenie vypnutia. Ak osvetlenie nevypnete manuálne, vypne sa automaticky po uplynutí doby oneskorenia vypnutia. Detektor má stupeň ochrany IP54, a dva bezpotenciálové kontakty. Nastavenie sa dá vykonať manuálne na samotnom prístroji alebo pomocou diaľkového ovládania. Výrobok môže byť použitý ako samostatná jednotka alebo v kombinácii s maximálne desiatimi podružnými detektormi. Farba povrchovej úpravy: biela.

Kompatibilné podružné detektory: 350-20071, 350-20079, 350-20081

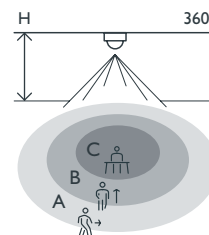
- Jednoduchá montáž
- Nízka spotreba elektrickej energie (0,2 W)
- Vodotesné (IP54)
- Veľká detekčná oblasť s priemerom 24 m z výšky 3 m

Na použitie v kanceláriách, školských budovách, jedálňach a pod.

- Môže byť nastavený ako detektor prítomnosti alebo neprítomnosti.
- Je vybavený ekologickou funkciou vypnutia, ktorá používateľovi šetrí čas potlačením oneskorenia vypnutia a vypnutím osvetlenia, keď všetci odídu z miestnosti. Túto funkciu môžete aj deaktivovať napr. vo (verejných) priestoroch, v ktorých používateľ nemôže vypnúť osvetlenie ako bezpečnostné opatrenie.
- Má množstvo nastaviteľných parametrov: oneskorenie vypnutia, hodnotu lux, pri ktorej sa musí svetlo zapnúť a citlivosť
- Ponúka dve možnosti konfigurácie: manuálnu na zariadení alebo prostredníctvom infračerveného diaľkového ovládania (voliteľné)
- Obsahuje kryt šošovky slúžiaci na rozdelenie oblasti snímania. Kryt je možné prispôbiť podľa požadovanej oblasti snímania.



Oblasť snímania



| H | A Across | B Towards | C Presence |
|-------|-------------|--------------|---------------|
| 2 m | Ø 16 m | Ø 10 m | Ø 4 m |
| 2.5 m | Ø 20 m | Ø 12 m | Ø 5 m |
| 3 m | Ø 24 m | Ø 14.4 m | Ø 6 m |
| 3.5 m | Ø 28 m | Ø 16 m | Ø 7 m |



230 V



master



360°



Ø 24 m z
výšky 3 m



2 – 3.4 m



povrchová
montáž

niko

Technické údaje

| | |
|--|--|
| Katalógové číslo | 350-20082 |
| Kompatibilné podružné detektory | 350-20071, 350-20079, 350-20081 |
| Vstupné napätie | 230 Vac \pm 10 %, 50 Hz |
| Výstup detektora | 230 V (ON/OFF) |
| Max. menovitá hodnota MCB | 10 A (obmedzená v súlade s národnými inštalačnými predpismi) |
| Reléový kontakt | 2 x N.O. (max. 10 A), bezpotenciálový |
| Maximálna záťaž žiaroviek a halogénových žiaroviek ($\cos\varphi = 1$) | 2300 W |
| Maximálna záťaž úsporných žiaroviek (CFLi) | 350 W |
| Maximálna záťaž LED žiaroviek 230 V | 350 W |
| Maximálna kapacitná záťaž | 140 μ F |
| Maximálny spínací prúd | 165 A/20 ms – 800 A/200 μ s |
| Intenzita svetla | 20 lux – 1000 lux |
| Počet kanálov | 2 kanály |
| Oneskorenie vypnutia | 2 min – 1 h, ∞ |
| Detekčný uhol | 360° |
| Oblasť snímania (PIR) | \varnothing 24 m z výšky 3 m |
| Prevádzková teplota | -5 – +50 °C |
| Montáž | povrchová montáž |
| Montážna výška | 2 – 3.4 m |
| Rozmery (VxŠxH) | 117.3 x 117.3 x 64.1 mm |
| Stupeň ochrany | IP54 |
| Certifikácia | CE |

Príslušenstvo

| | |
|-----------|-------------------------|
| 350-41936 | IR dongle pre smartfóny |
| 350-20089 | IR diaľkové ovládanie |

Rozmery

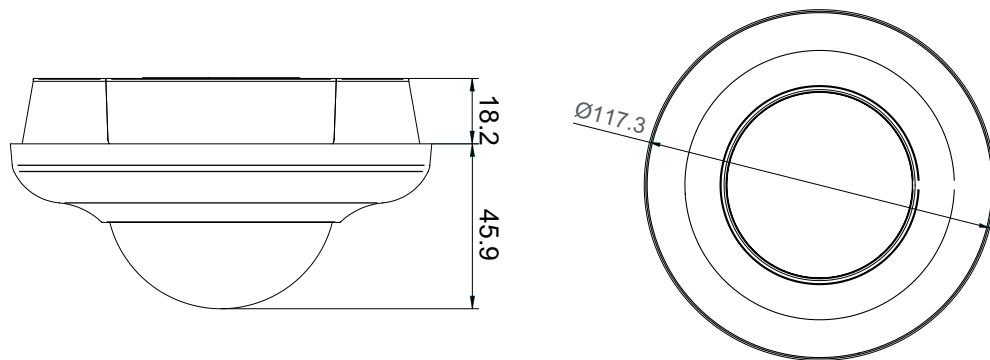


Schéma zapojenia

