

Elektronische thermostaat, bronze coated

123-88001

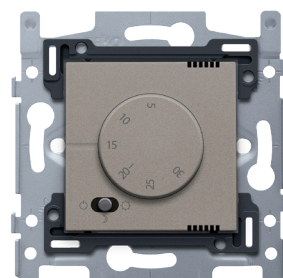
4 jaar
garantie

Met deze elektronische thermostaat kan je zowel centrale verwarming, elektrische verwarming of airconditioning bedienen. Er zijn 2 werkmodi, verwarming en airco en 3 verschillende standen: aan- en dag regeling, eco en nachtrekening, uit en stand-by. Afwerkingskleur: bronze coated
Dit artikel wordt beschermd door ten minste één octrooi (aanvraag). Zie www.niko.eu/innovation voor meer informatie over octrooien.

Technische gegevens

Elektronische thermostaat, bronze coated.

- Functie: Met deze elektronische analoge thermostaat kan je zowel centrale verwarming, elektrische verwarming als airconditioning bedienen. Er zijn 2 werkmodi, verwarming en airco en 3 verschillende standen: aan- en dag regeling, eco en nachtrekening, uit en stand-by. De thermostaat is bedoeld voor inbouw in een muur of wand. Met deze thermostaat kan de temperatuur geregeld worden van +5 °C tot +30 °C. Je kan een minimum- en maximumtemperatuur instellen, zodat de temperatuur b.v. enkel geregeld kan worden tussen +15 °C en +25 °C.
- Opdruk: De instelknop heeft een schaal aanduiding die de temperatuur weergeeft in trappen van 5 °C. In de linkerbenedenhoek staat een 3-standenschakelaar met aanduiding van een uitknop, dagregeling (zonnetje) en nachtrekening (maantje).
- Kleur: bronze gelakt (bij benadering NCS S 5005 - Y20R, RAL 080 50 05)
- Regelbereik: +5 °C tot +30 °C
- Instelprecisie: +/- 1 °C
- Hysteresis: 1 °C
- Materiaal centraalplaat: De centraalplaat is vervaardigd uit vormvaste polycarbonaat + asa en gelakt.
- Inbouwraam
 - metaaldikte 1 mm
 - na het snijden verzinkt op alle zijden, ook op de snijzijden
 - met 4 inloopsleuven met schroefgat van 7 mm
 - met 4 schroefgaten (aangeduid met schroefsymbool) met diameter van 3 mm voor montage op panelen
- Bevestigingswijze
 - met schroeven, voor eenvoudige bevestiging in inbouwdoos met grijpvlakken
- Aansluitklemmen: 5 aansluitklemmen
- Centerafstand
 - eenvoudige en vlotte montage van één of meerdere mechanismes door de aanduiding (krijtlijn, laser..)
van het midden van het inbouwraam
 - verticale koppeling centerafstand 60 mm door in elkaar schuiven van meerdere sokkels, ze vergrendelen zich automatisch
 - verticale koppeling centerafstand 71 mm d.m.v. voorgevormde lipjes onderaan, door de lipjes naar beneden te plooien over een afstand van 1 mm steunen de sokkels tegen elkaar en blijft de centerafstand



niko

gewaarborgd

- horizontaal koppelen van meerdere sokkels verloopt snel en perfect door omhooggeplooid zwaluwstaarten aan de linker- en rechterzijde
- extra robuustheid door omhooggeplooid randen aan de buitenzijde van de sokkel en de doorzetting naar binnen toe

- Draadaansluiting
 - de contactbussen zijn uitgerust met schroefklemmen voor het vastklemmen van de draden.
- Draadcapaciteit
 - 2 x 1,5 mm² of 1 x 2,5 mm² per aansluitklem
- Opzetboord: Het inbouwraam is bovenaan en onderaan voorzien van een donkergrijze opzetboord van kunststof. Deze boord is vervaardigd uit pc+asa en is via een smeltproces met het inbouwraam verbonden. De hoeken van de twee opzetboorden zijn voorzien van rechthoekige openingen (7,9 x 1,5 mm) waarin zich telkens een multipositionele snaphaak bevindt. De 4 rechthoekige openingen zorgen ervoor dat bij onzorgvuldig pleisterwerk de afdekplaat steeds vlak tegen de muur bevestigd kan worden dankzij de snaphaken. Dit werkt in twee richtingen: als de inbouwdoos uit het pleisterwerk steekt, vangen de multipositionele snaphaken een speling tussen 1 à 1,2 mm op; als de inbouwdoos te diep in het pleisterwerk verzonken is, dan kunnen de snaphaken een speling tot 1,8 mm opvangen. De opzetboorden zijn eveneens voorzien van 4 ronde openingen die ervoor zorgen dat de afdekplaat correct gepositioneerd kan worden ten opzichte van de centraalplaat.
- Beschermingsgraad: IP20
- Beschermingsgraad: IP41 voor de samenstelling van een mechanisme, centraalplaat en afdekplaat
- De combinatie van een mechanisme, een centraalplaat en een afdekplaat heeft een slagweerstand van IK06
- Omgevingstemperatuur bij opslag en transport: -20 tot +60 °C
- Afmetingen (HxBxD): 71 x 73 mm
- Markering: CE

