

Aanwezigheidsmelder, 230 V, master, 2 kanalen, 24 m, IP54, voor opbouw, wit

350-20082

4 jaar
garantie

Deze aan- of afwezigheidsmelder met twee kanalen (360°, 10 A) is geschikt voor opbouw op plafonds en wordt gebruikt om de binnenverlichting of de ventilatie in en uit te schakelen. De melder heeft een cirkelvormig detectiegebied met een diameter tot 24 m, dat kan worden aangepast met het afschermmasker. Bij dit toestel met ingebouwde lichtsensor kan elk kanaal afzonderlijk ingesteld worden als aan- of afwezigheidsmelder. Als aanwezigheidsmelder schakelt de verlichting automatisch in en uit (zodra de uitschakelvertraging verlopen is). Als afwezigheidsmelder moet de verlichting altijd eerst manueel worden ingeschakeld via een N.O.-drukknop om daarna opnieuw automatisch uit te gaan (zodra de uitschakelvertraging verlopen is). Het toestel beschikt ook over de functie 'eco uit', wat de gebruiker toelaat om de verlichting zelf uit te schakelen via een aangesloten N.O.-drukknop zonder hoeven te wachten op de uitschakelvertraging. Als de verlichting toch niet manueel uitgeschakeld wordt, gebeurt dit wel automatisch nadat de uitschakelvertraging verlopen is. Het toestel heeft een IP54-beschermingsgraad en twee potentiaalvrije contacten. Het toestel kan zowel manueel op het toestel zelf als via een afstandsbediening worden ingesteld. Het product kan alleen of in combinatie met maximaal tien secundaire detectoren worden gebruikt.

Afwerkingskleur: wit

Bijpassende secundaire detectoren: 350-20071, 350-20079, 350-20081

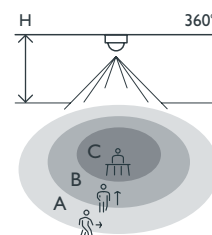
- Eenvoudige montage
- Laag stroomverbruik (0,2 W)
- Spatwaterdicht (IP54)
- Groot detectiegebied van 24 m diameter vanop 3 m hoogte

Voor gebruik in kantoren, schoolgebouwen, cafetaria's enz.

- Kan ingesteld worden als een aan- of afwezigheidsmelder
- Is uitgerust met een eco uitschakelfunctie, waardoor de gebruiker tijd kan besparen door de uitschakelvertraging te overschrijven en de verlichting uit te schakelen wanneer hij de ruimte verlaat. De functie kan ook uitgeschakeld worden, bijvoorbeeld in (openbare) gebouwen waar de gebruiker de verlichting niet kan uitschakelen als een veiligheidsmaatregel.
- Heeft meerdere verstelbare parameters: de uitschakelvertraging, de luxwaarde waarop de verlichting ingeschakeld moet worden en de gevoeligheid
- Biedt twee configuratiemogelijkheden: handmatig op het toestel of via de IR-afstandsbediening (optioneel)
- Bevat een afschermmasker voor de lens om de detectiezone te verdelen. Het afschermmasker kan aan het gewenste detectiebereik aangepast worden.



Detectiebereik



H	A Across	B Towards	C Presence
2 m	ø 16 m	ø 10 m	ø 4 m
2.5 m	ø 20 m	ø 12 m	ø 5 m
3 m	ø 24 m	ø 14.4 m	ø 6 m
3.5 m	ø 28 m	ø 16 m	ø 7 m



niko

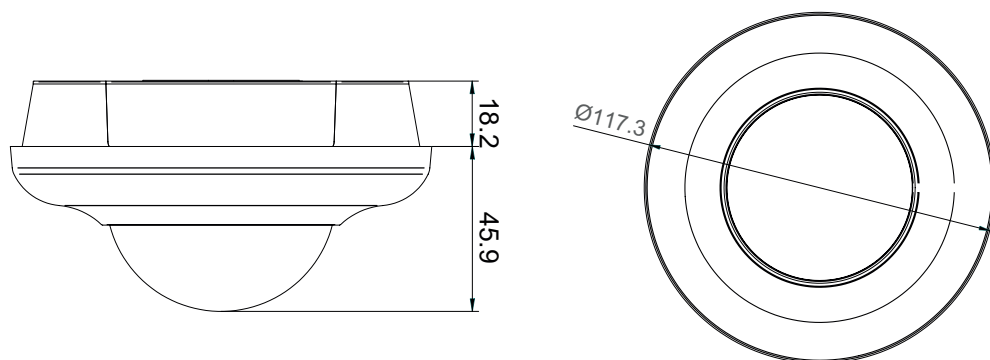
Technische gegevens

Artikelnummer	350-20082
Bijpassende secundaire detectoren	350-20071, 350-20079, 350-20081
Voedingsspanning	230 Vac \pm 10 %, 50 Hz
Detector output	230 V (ON/OFF)
Maximale nominale waarde vermogenschakelaar	10 A (beperkt door nationale regelgeving voor installaties)
Relaiscontact	2 x N.O. (max. 10 A), potentiaalvrij
Maximale belasting gloei- en halogeenlampen ($\cos\phi = 1$)	2300 W
Maximale belasting spaarlampen (CFLi)	350 W
Maximale belasting ledlampen 230 V	350 W
Maximale capacatieve belasting	140 μ F
Maximale inschakelstroom	165 A/20 ms – 800 A/200 μ s
Bereik lichtintensiteit	20 lux – 1000 lux
Aantal kanalen	2 kanalen
Uitschakelvertraging	2 min – 1 h, ∞
Detectiehoek	360°
Detectiebereik (PIR)	\varnothing 24 m vanop een hoogte van 3 m
Omgevingstemperatuur	-5 – +50 °C
Montage	opbouw
Montagehoogte	2 – 3.4 m
Afmetingen (HxBxD)	117.3 x 117.3 x 64.1 mm
Beschermingsgraad	IP54
Markering	CE

Toebehoren

350-41936	Universele afstandsbediening voor smartphone
350-20089	IR-afstandsbediening

Afmetingen



Aansluitschema

